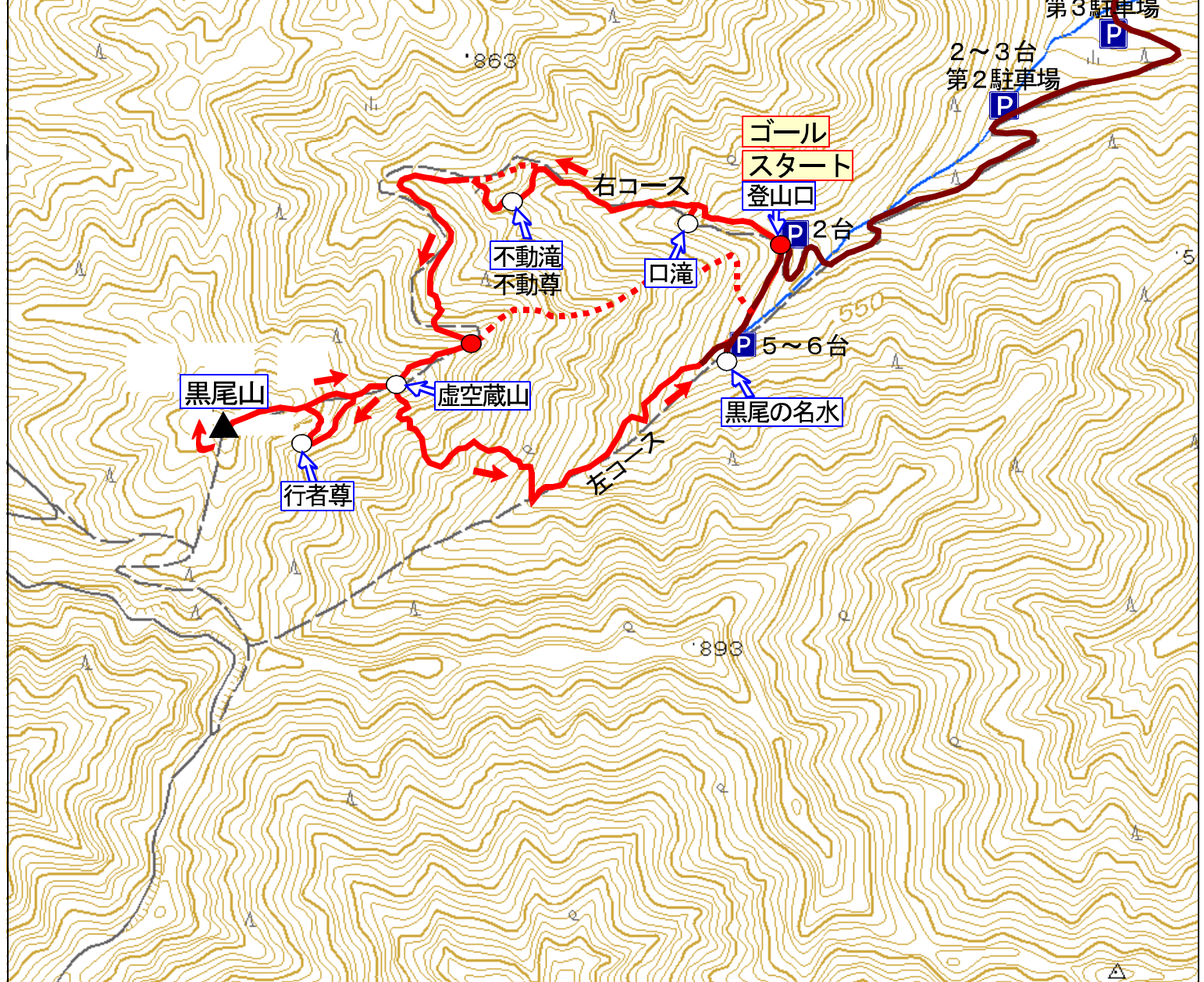


# 黒尾山

678



西安積橋から見た黒尾山



中国自動車道「山崎」インター下車、鳥取方面へ国道29号を北上  
 中央市一宮町の安積橋を左折、すぐに黒尾山の大きな案内板で左折  
 案内板に従い進むと林道に入り悪路を突き進むと登山口の駐車場

(往路) 1時間50分 (復路) 1時間00分

登山口	～ 不動滝 (不動尊)	～ 虚空蔵尊	～ 不動尊	～ 黒尾山 (昼食)	～ 虚空蔵尊	～ 黒尾の名水	～ 登山口	
9:30	10:00~10:05	10:45~10:55	11:05	11:20~12:30	12:40	13:28	13:30	
30分	5分	40分	10分	15分	70分	10分	48分	2分