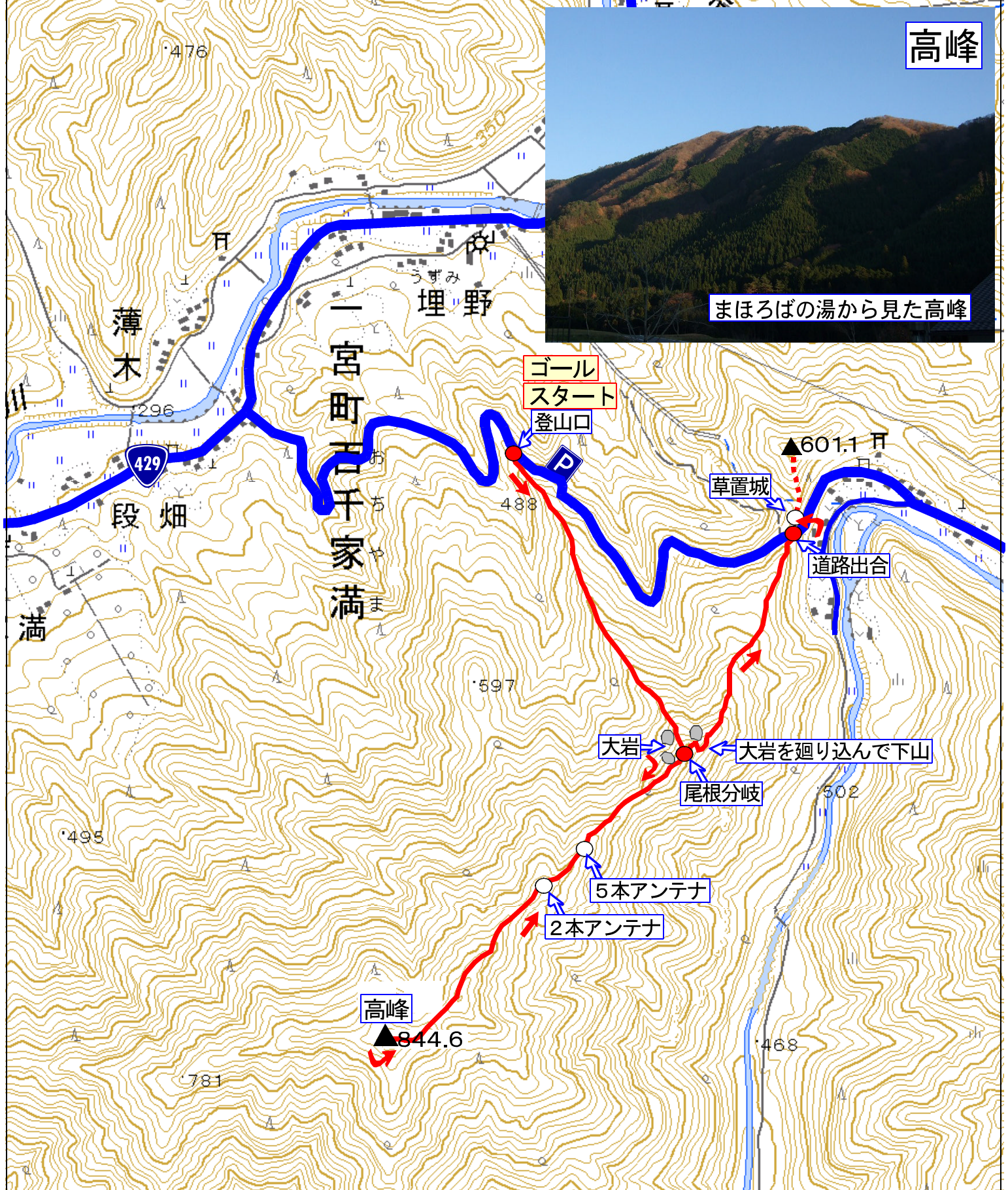


# 高峰



まほろばの湯から見た高峰



中国自動車道「山崎インター」下車、国道29号を北上、「安積橋」を右折して県道6号に入る。百千家満の細いカーブに草置城等の案内板があるので右折、道路右上に高峰の案内柱があるので見落とさないように

(往路) 1時間50分		(復路) 1時間25分	
登山口	尾根分岐	5本アンテナ	2本アンテナ
10:15	11:05	11:20	11:25
50分	15分	5分	30分
高峰(昼食)	尾根分岐	道路出合	駐車地点
11:55~13:00	13:40	14:05	14:25
65分	40分	25分	20分

電子国土 規約 データ

平成20年12月1日 座標：北緯35 10 41.6 東経134 38 49.4

