

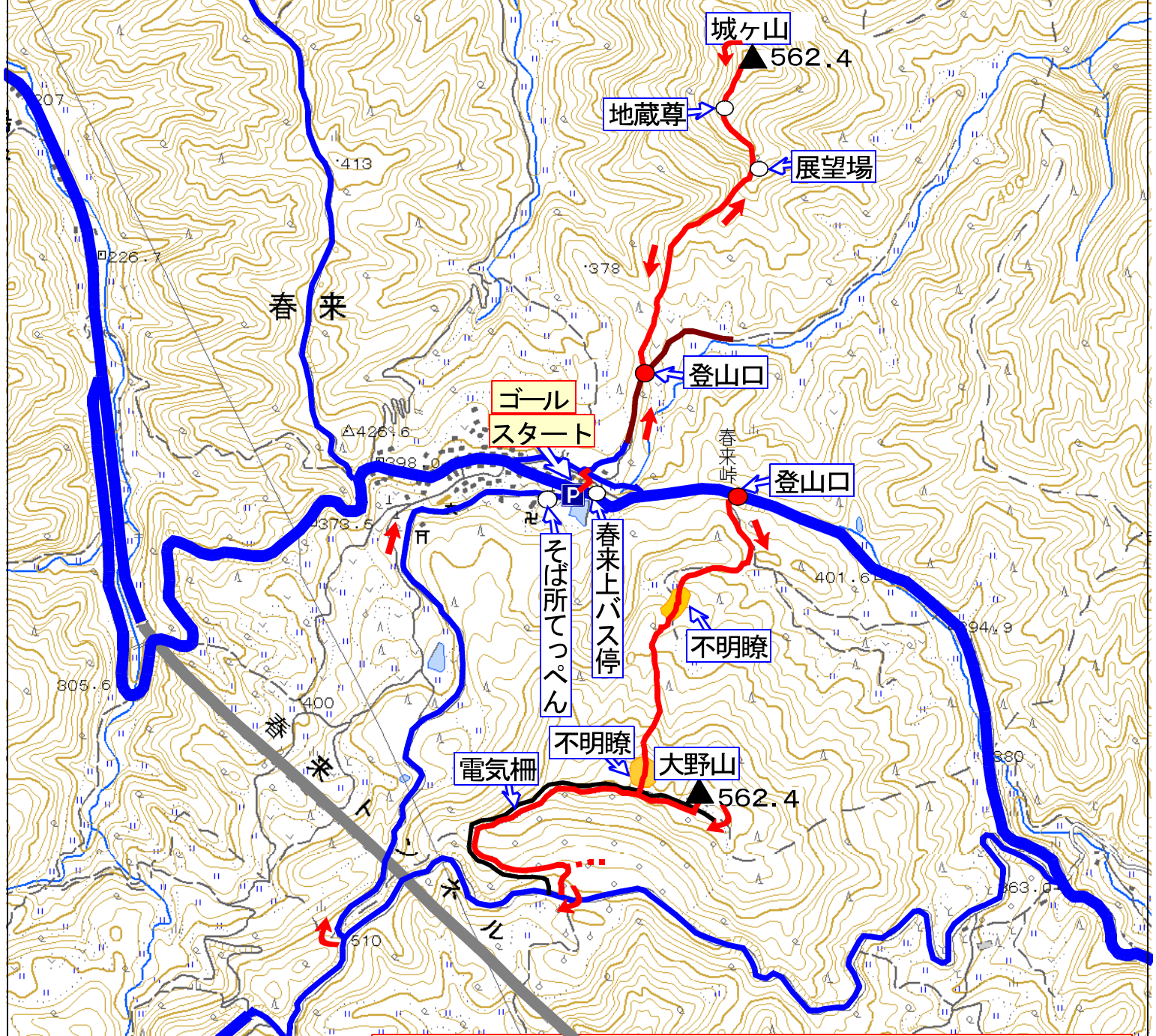


城ヶ山の地蔵尊からみた大野山



城ヶ山と大野山

春来上バス停辺りから見た城ヶ山



国道9号を北上、村岡トンネル・入江トンネルを抜け「村岡区和田」信号を但馬大仏方面に進み春来峠方面に向う。春来峠を過ぎて少し行くと「そば所てっぺん」がありハス池との間に春来研修集会集会指導施設があり、ここで駐車

城ヶ山 = (往路) 45分 (復路) 40分
ハス池～登山口～地蔵尊～城ヶ山山頂～ハス池
9:30 9:40 10:10 10:15~10:20 11:00
10分 30分 5分 5分 40分

大野山 = (往路) 55分 (復路) 70分
ハス池～登山口～電気柵～大野山山頂～舗装路～ハス池
13:05 13:10 13:50 14:00~14:05 14:35 15:15
5分 40分 10分 5分 30分 40分

