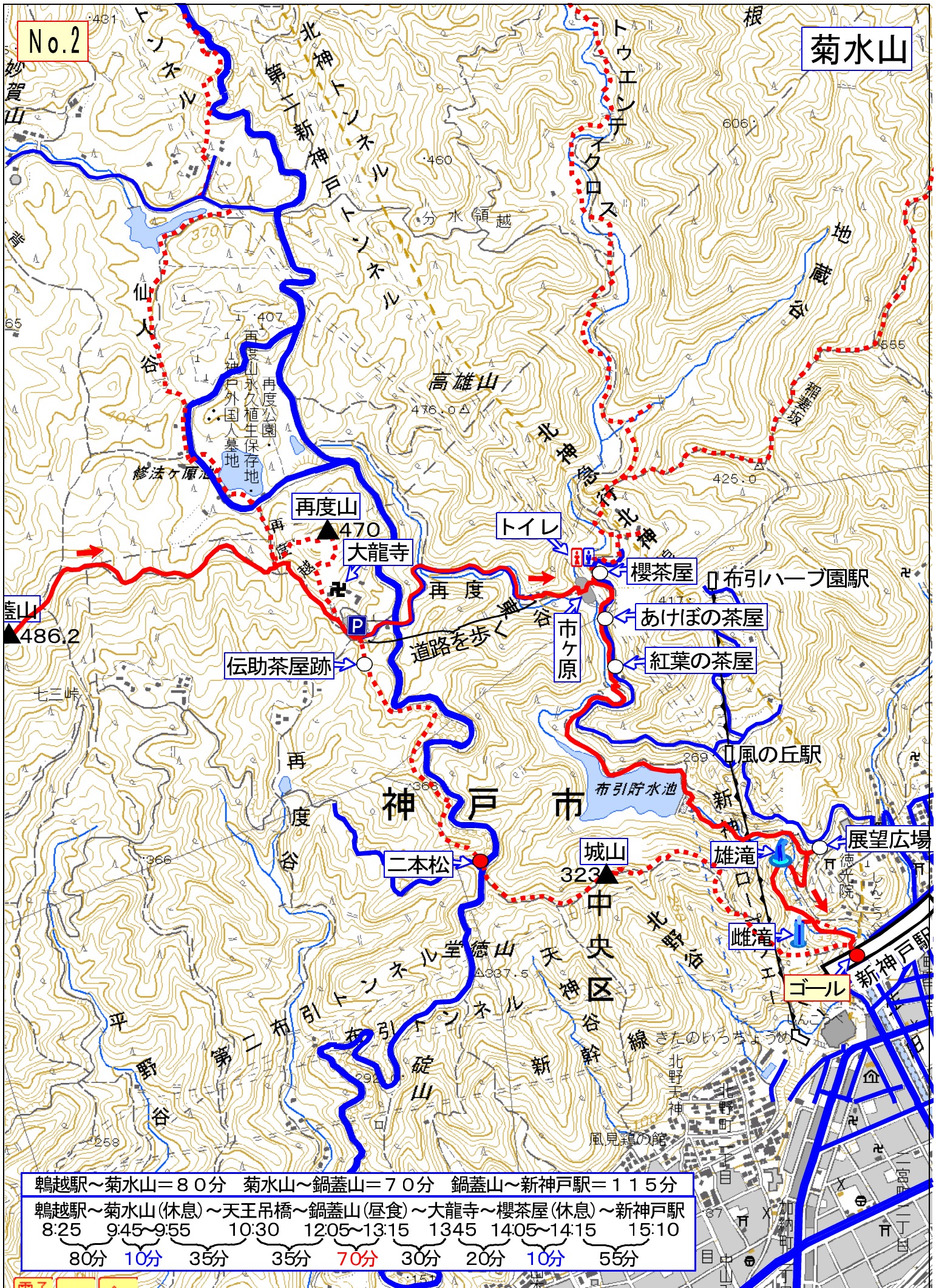


No.2

菊水山



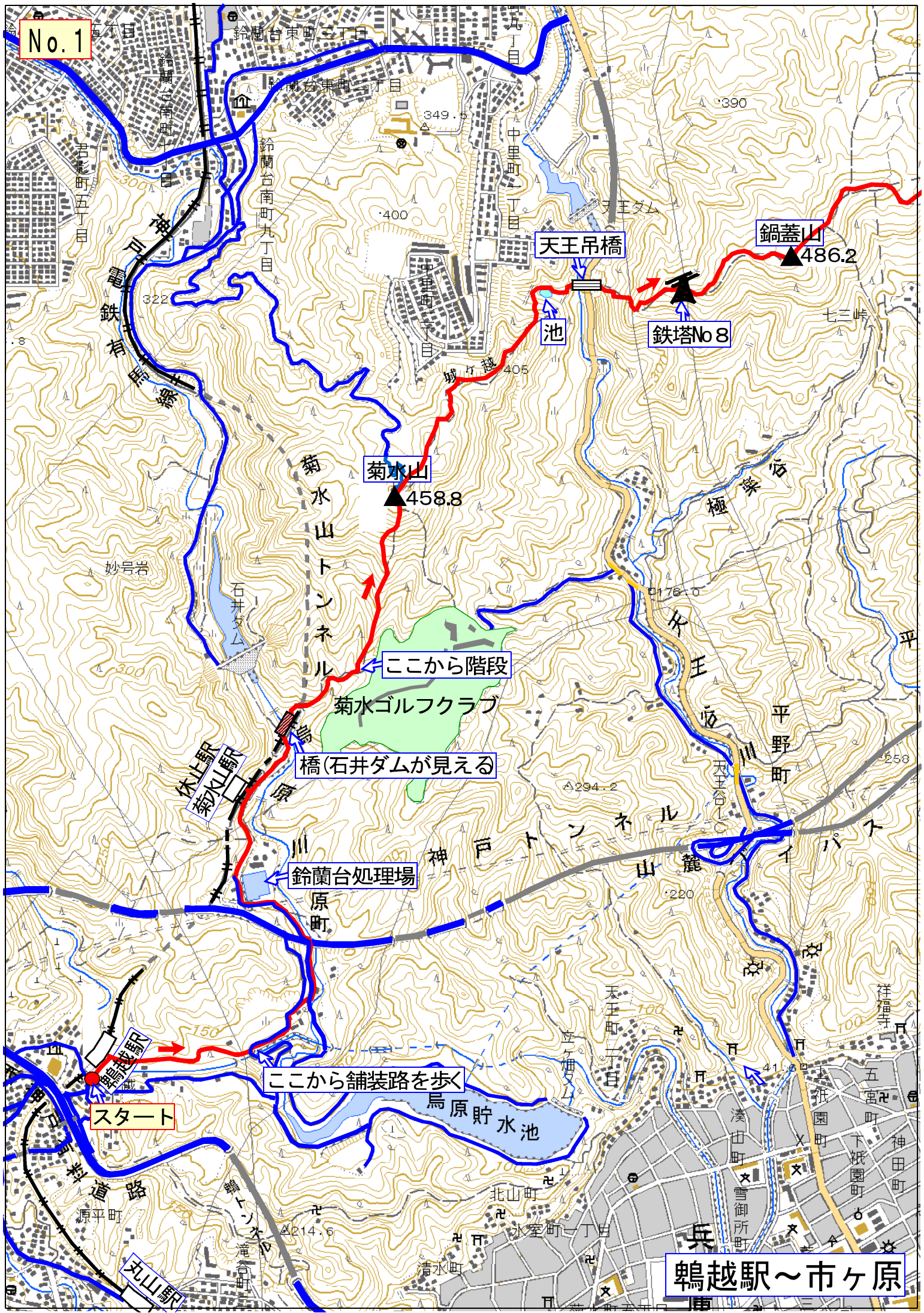
鶴越駅~菊水山=80分	菊水山~鍋蓋山=70分	鍋蓋山~新神戸駅=115分
鶴越駅~菊水山(休息)~天王吊橋~鍋蓋山(昼食)~大龍寺~櫻茶屋(休息)~新神戸駅		
8:25	9:45~9:55	10:30 12:05~13:15 13:45 14:05~14:15 15:10
80分	10分	35分 35分 70分 30分 20分 10分 55分

電子国土 規約 データ

平成22年1月29日 座標：北緯34 42 31.4 東経135 09 10.4

400m

No.1



スタート

ここから舗装路を歩く

橋(石井ダムが見える)

ここから階段

菊水山 458.8

天王吊橋

池

鉄塔No.8

鍋蓋山 486.2

鳥越駅～市ヶ原