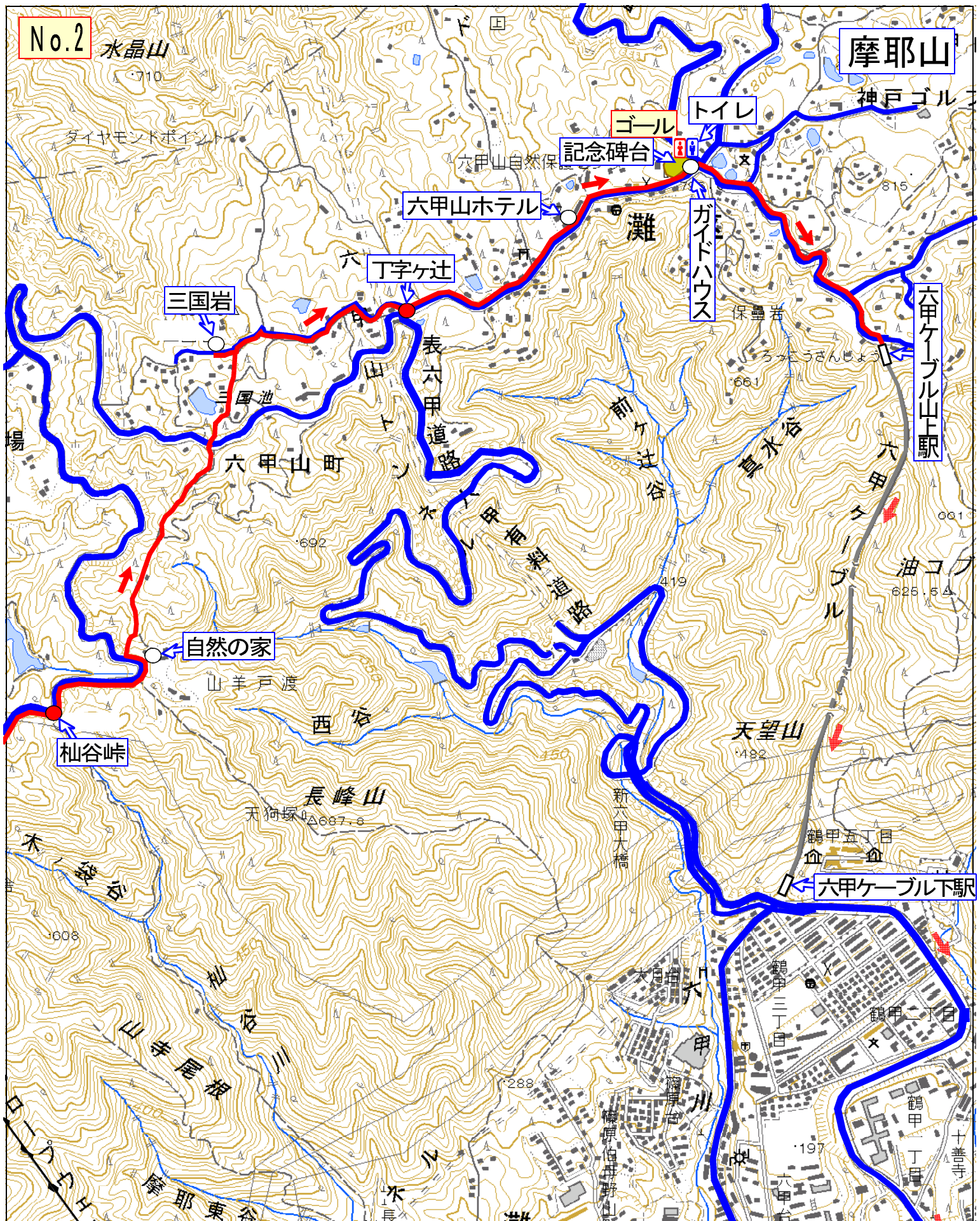


No.2

水晶山

摩耶山



新神戸～摩耶山＝3時間00分 摩耶山～記念碑台＝2時間30分

新神戸駅～櫻茶屋(休息)～学校林道分岐～摩耶山～掬星台(昼食)～記念碑台(休息)～六甲ケーブル山上駅

9:05 10:00～10:10 11:00～11:05 12:05 12:10～13:00 14:45～15:00 15:15

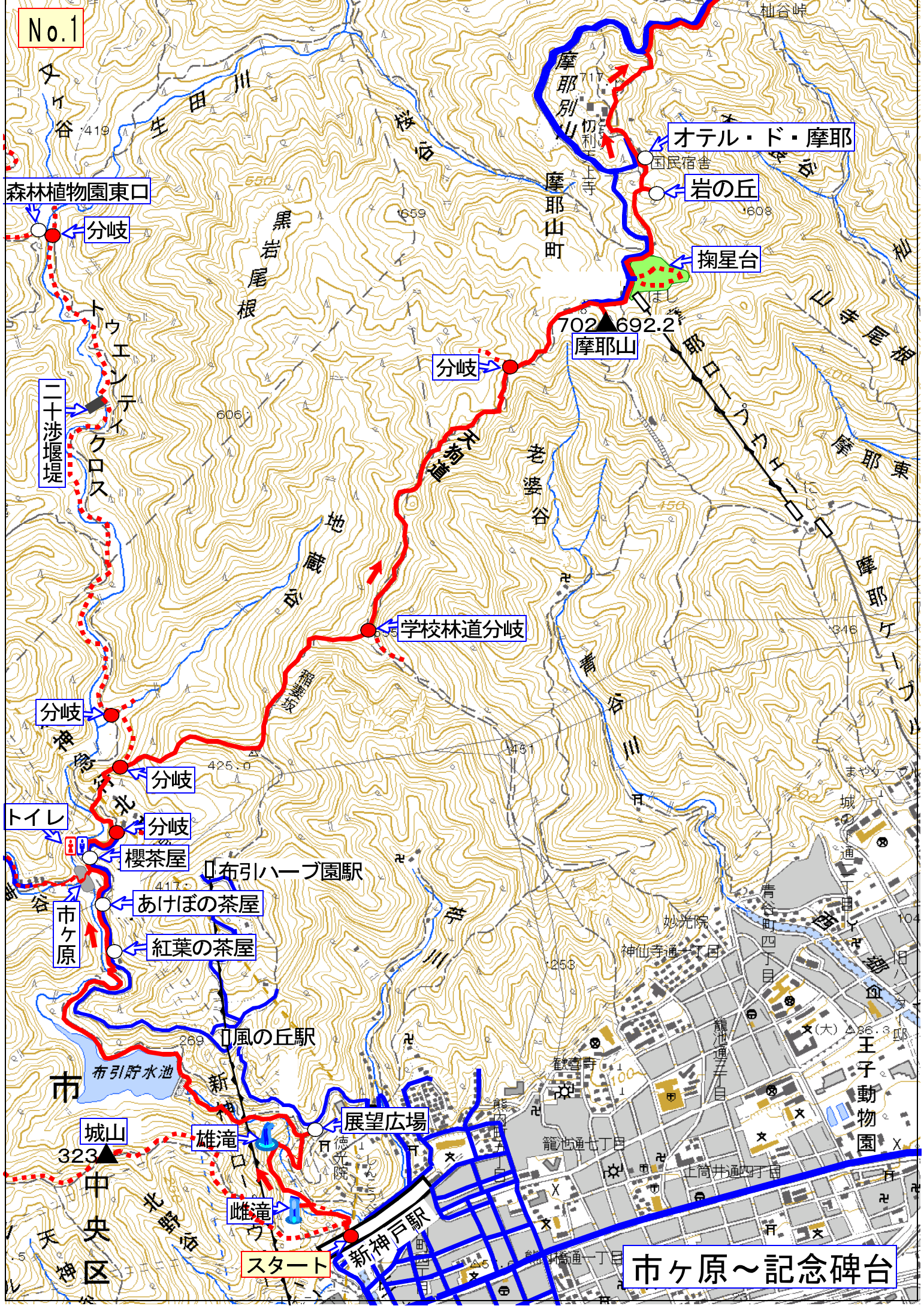
55分 10分 50分 5分 60分 5分 50分 105分 15分 15分

電子国土 規約 データ

平成22年2月3日 座標：北緯34 43 58.5 東経135 12 15.5

400m

No.1



森林植物園東口

分岐

二十ヶ堰堤

ウエー  
ン  
テ  
イ  
ク  
ロ  
ス

分岐

分岐

トイレ

分岐

北

分岐

櫻茶屋

あけぼの茶屋

紅葉の茶屋

市ヶ原

分岐

雄滝

展望広場

城山

中央区

天

北野谷

雌滝

スタート

新神戸駅

市ヶ原

市ヶ原～記念碑台

ホテル・ド・摩耶

岩の丘

掬星台

摩耶山

分岐

学校林道分岐

布引ハーブ園駅

風の丘駅

展望広場

新神戸駅

摩耶山町

摩耶山

老婆谷

蔵

布引

新神戸

雄滝

新神戸駅

国民宿舎

摩耶別荘

摩耶山

掬星台

摩耶山

摩耶山

摩耶山

摩耶山

摩耶山

摩耶山

摩耶山

摩耶山

摩耶山

摩耶山

摩耶山

摩耶山

摩耶山

摩耶山

摩耶山

摩耶山

摩耶山

摩耶山

摩耶山

摩耶山

摩耶山

摩耶山

摩耶山

摩耶山

摩耶山

摩耶山

袖谷峠

オテル・ド・摩耶

岩の丘

掬星台

摩耶山

分岐

老婆谷

蔵

学校林道分岐

分岐

分岐

北

分岐

櫻茶屋

あけぼの茶屋

紅葉の茶屋

市ヶ原

分岐

雄滝

展望広場

城山

中央区

天

北野谷

雌滝

スタート

新神戸駅

市ヶ原

市ヶ原

袖谷峠

オテル・ド・摩耶

岩の丘

掬星台

摩耶山

分岐

老婆谷

蔵

学校林道分岐

分岐

分岐

北

分岐

櫻茶屋

あけぼの茶屋

紅葉の茶屋

市ヶ原

分岐

雄滝

展望広場

城山

中央区

天

北野谷

雌滝

スタート

新神戸駅

市ヶ原

市ヶ原

市ヶ原～記念碑台