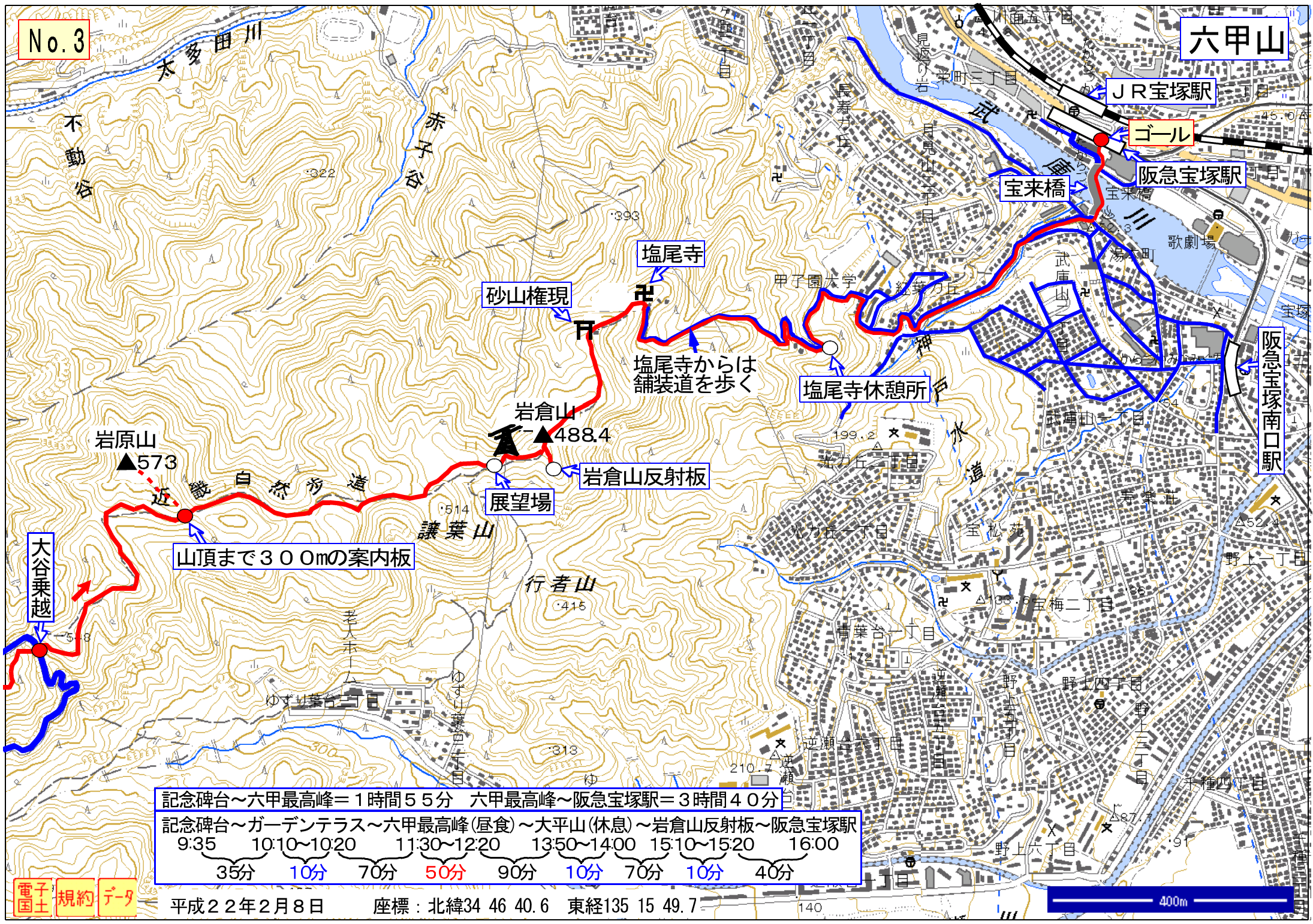


No. 3

六甲山



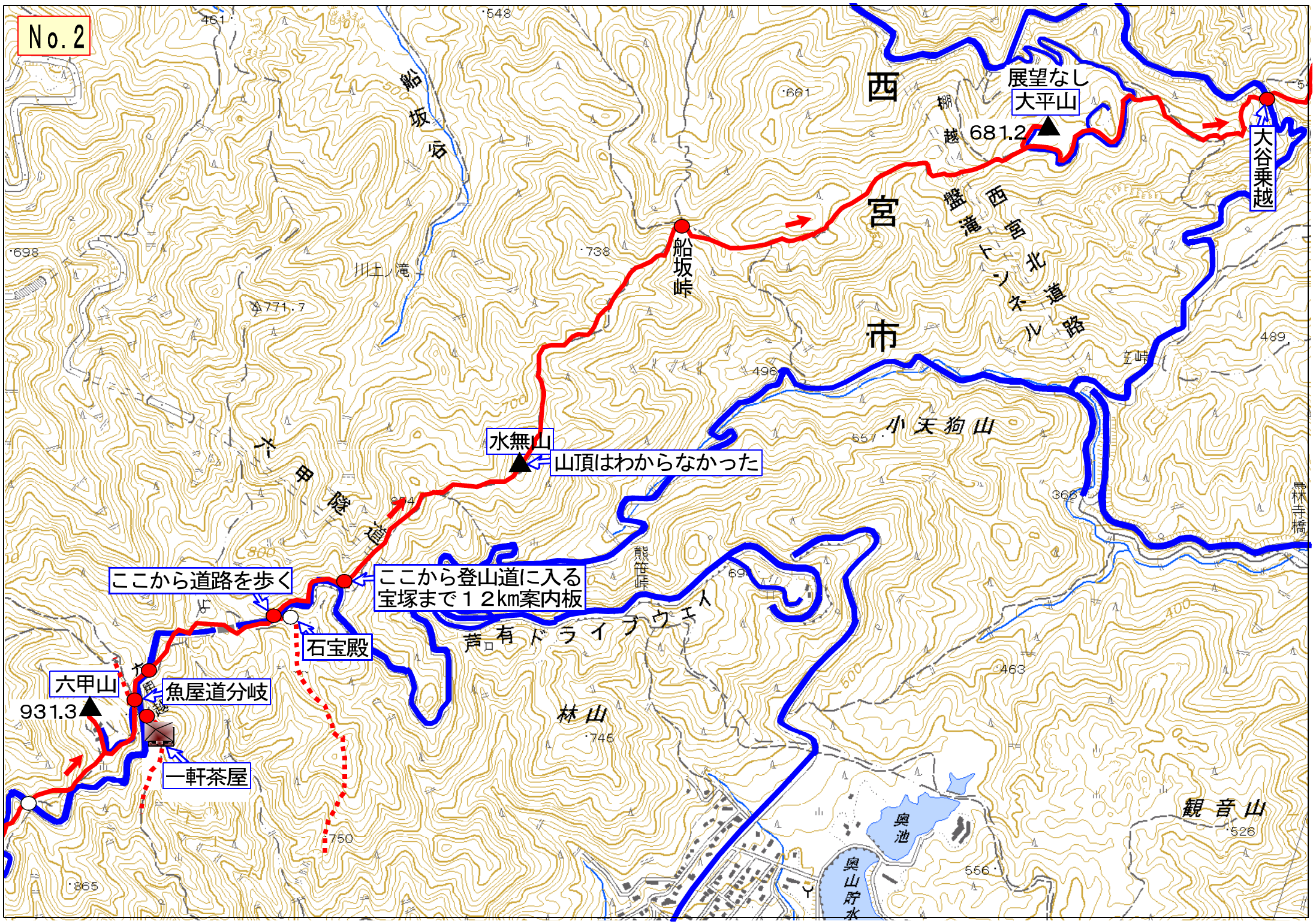
| | | | |
|------------------------|-------------|----------------------|-------------------------------|
| 記念碑台～六甲最高峰 = 1時間55分 | | 六甲最高峰～阪急宝塚駅 = 3時間40分 | |
| 記念碑台～ガーデンテラス～六甲最高峰(昼食) | ～大平山(休息) | ～岩倉山反射板 | ～阪急宝塚駅 |
| 9:35 | 10:10~10:20 | 11:30~12:20 | 13:50~14:00 15:10~15:20 16:00 |
| 35分 | 10分 | 70分 | 50分 90分 10分 70分 10分 40分 |

電子国土 規約 データ

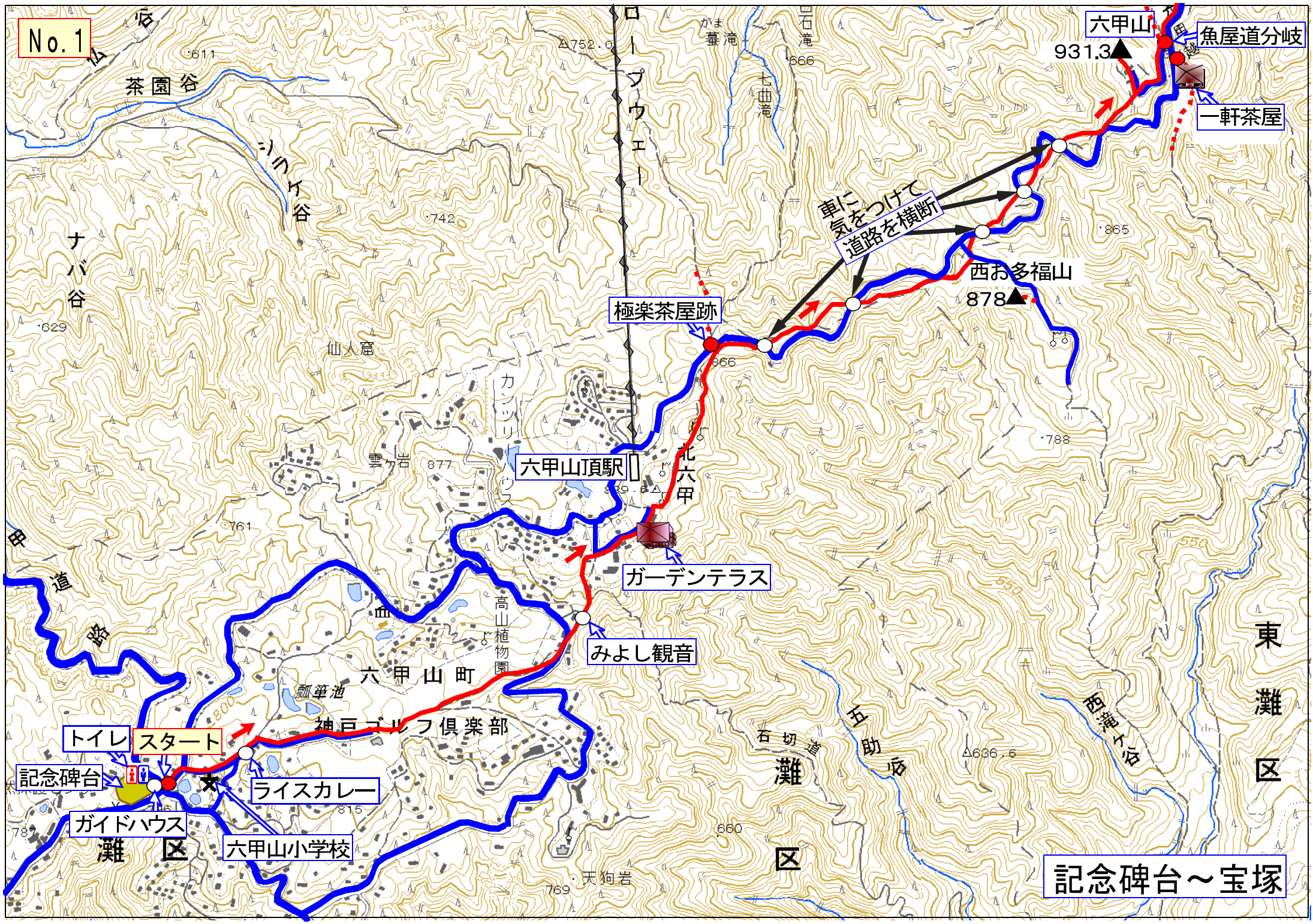
平成22年2月8日 座標：北緯34 46 40.6 東経135 15 49.7

400m

No. 2



No.1



車につけて
道路を横断

六甲山
931.3▲

魚屋道分岐

一軒茶屋

西お多福山
878▲

極楽茶屋跡

六甲山頂駅

ガーデンテラス

みよし観音

トイレ スタート

記念碑台

ライスカレー

ガイドハウス

六甲山小学校

記念碑台～宝塚

東灘区

石切灘

区

茶園谷

ナババ谷

仙人窟

カントリー

雲ヶ岩

高山植物園

血

六甲山町

瓢箪池

神戸ゴルフ倶楽部

天狗岩

がま藪滝

白石滝

七曲滝

△636.6

660

769

660

788

865

742

611

629

△752.0

666

931.3

甲道

五助

志紀川