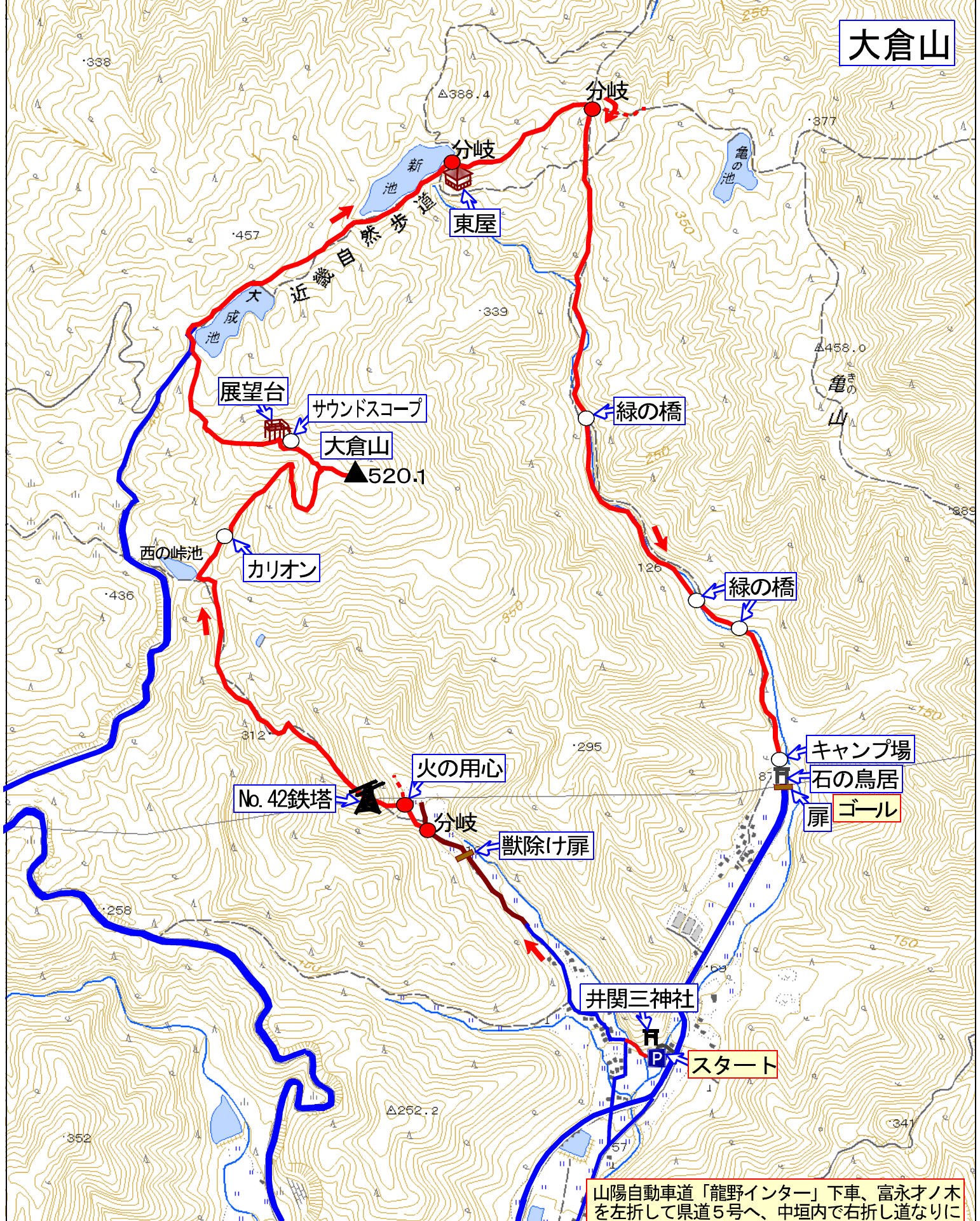


大倉山



(往路) 1時間35分 (復路) 1時間50分

井関三神社	～	No. 42鉄塔	～	西の峠池	～	大倉山(写真)	～	展望台(昼食)	～	中垣内分岐	～	石の鳥居	～	井関神社
10:20		10:45		10:50		11:20		11:50		11:55		12:05		13:15
		25分		5分		30分		30分		5分		10分		70分
														40分
														40分
														5分
														15分

山陽自動車道「龍野インター」下車、富永オノ木を左折して県道5号へ、中垣内で右折し道なりに進み左に鳥居が見えれば井関三神社だ