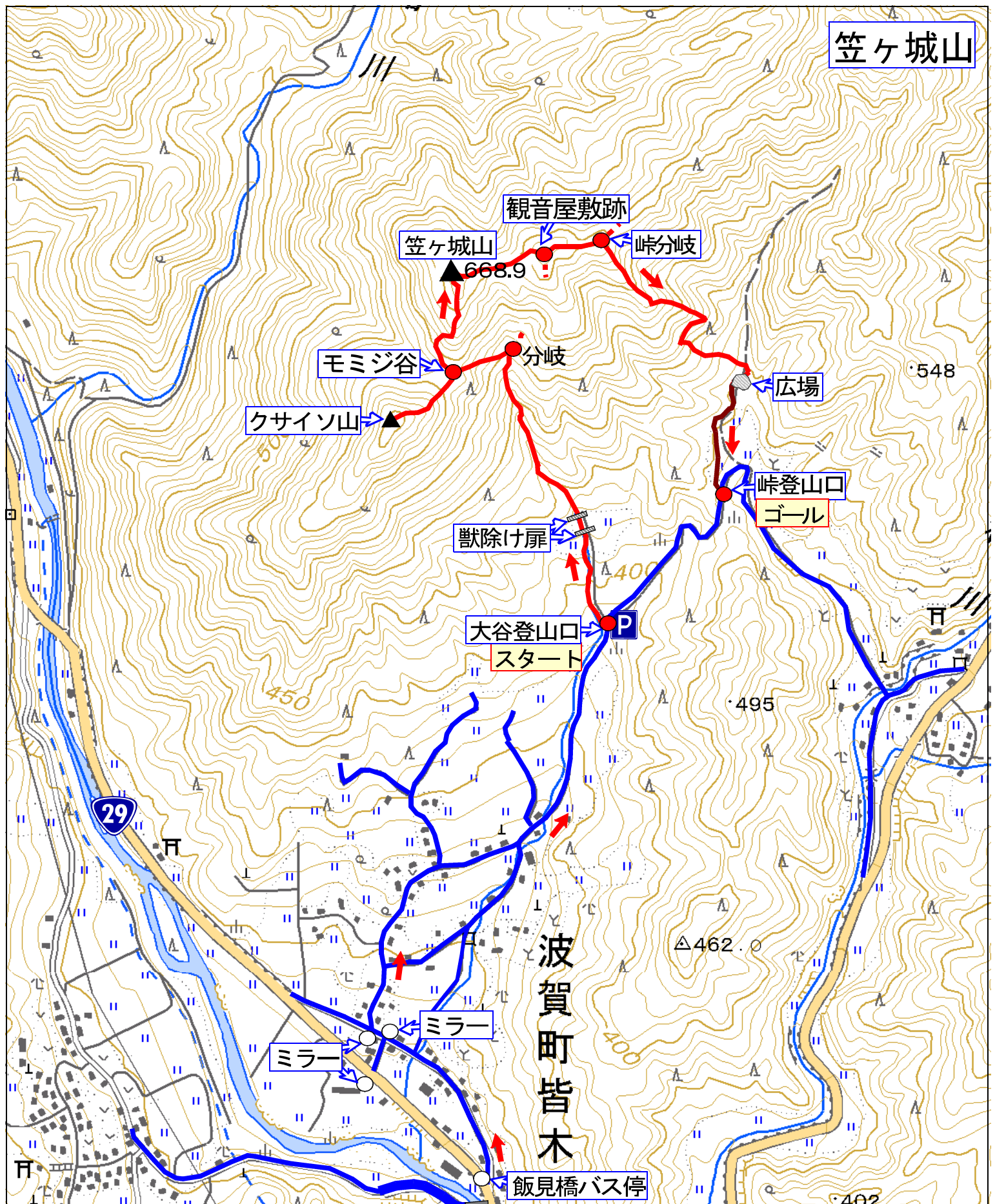


笠ヶ城山



飯見町飯見 波賀町皆木 飯見橋バス停 飯見橋

国道29号を北上、皆木に入り左に飯見橋が見えたと右に旧道があり右折、左にミラーがある所で右折する。道なりに突き進む大谷登山口

(往路) 1時間10分		(復路) 1時間00分					
大谷登山口	モミジ谷(外山往復)	笠ヶ城山(展望)	観音屋敷跡	峠分岐(昼食)	広場	峠登山口	大谷登山口
10:20	10:55~11:15	11:30~11:35	11:43	11:45~13:00	13:30	13:40	13:50
35分	20分	5分	8分	2分	75分	30分	10分

電子 国土 規約 データ

平成22年5月21日 座標：北緯35 11 18.3 東経134 32 36.8

