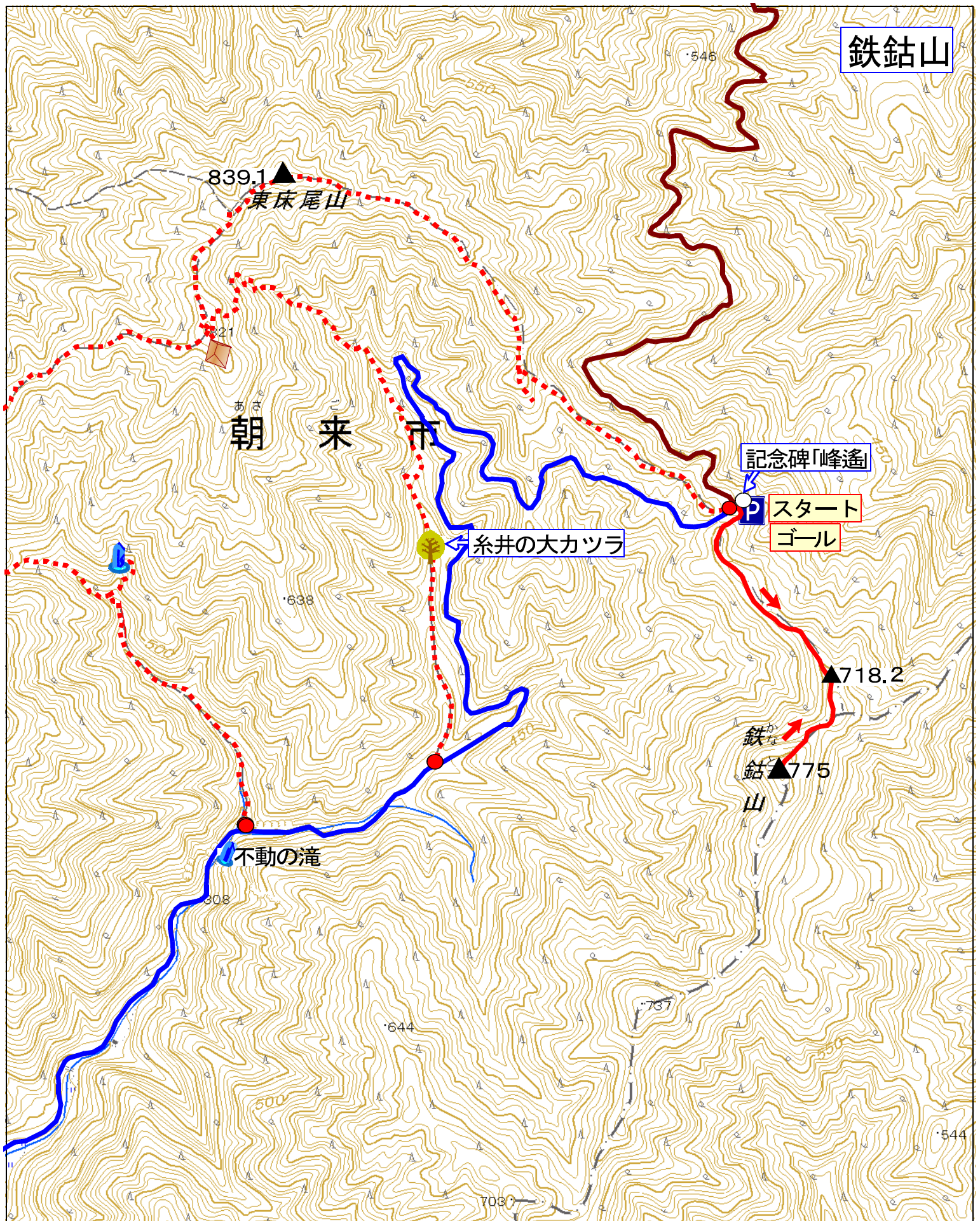


鉄鈷山



(往路) 1時間10分 (復路) 1時間00分				
記念碑「峰遙」	尾根出合	東床尾山(昼食)	尾根出合	記念碑「峰遙」
10:30	11:05	11:40~12:50	13:20	13:50
35分	35分	70分	30分	30分

北近畿豊岡自動車道を経て和田山から右岸道路の系井橋を右折、系井溪谷の案内板に従い進むと峠の記念碑「峰遙」が見えてくる。車はここに駐車