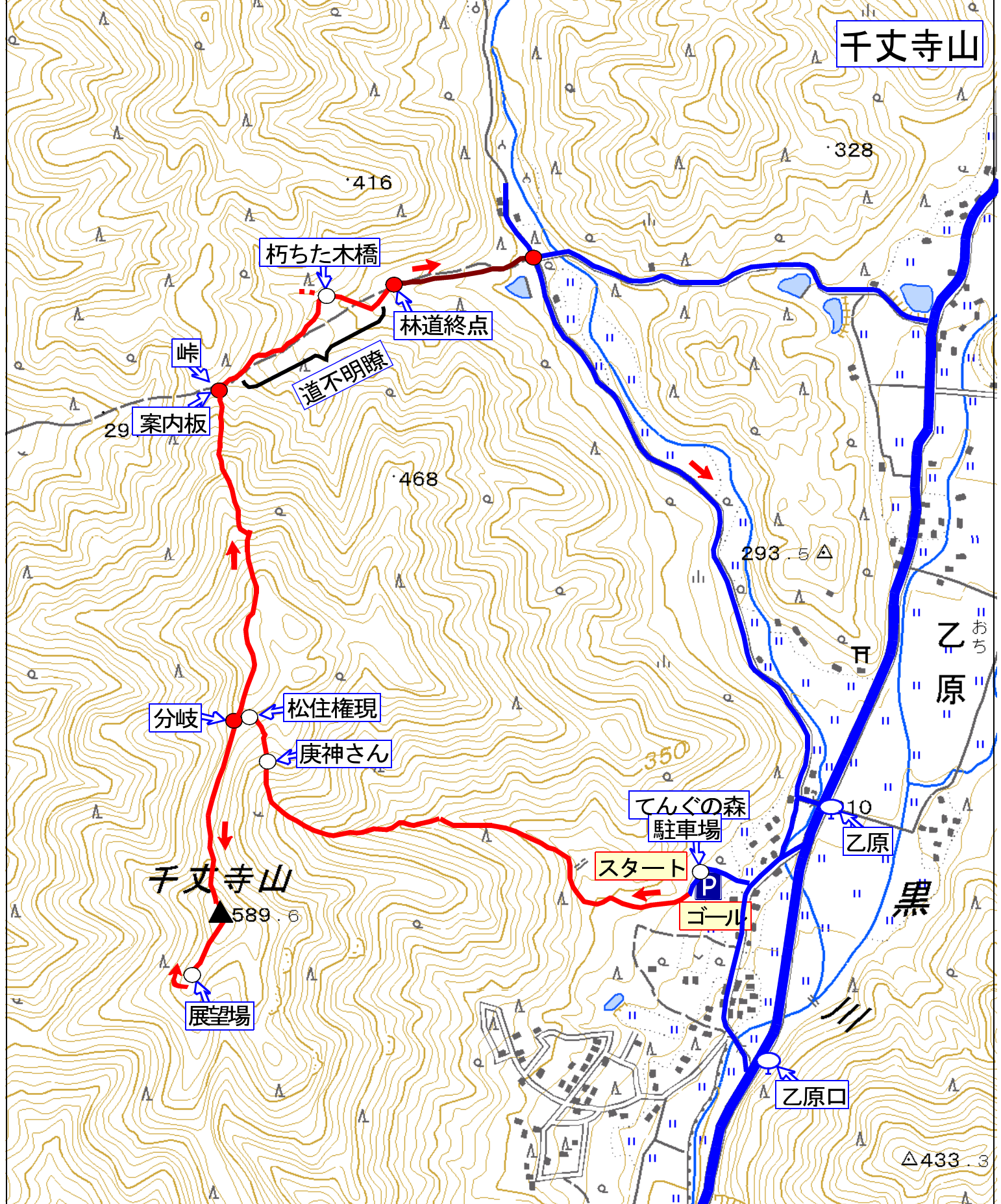


千丈寺山



新三田から有馬富士公園前を經由志手原を左折し乙原辺りで「てんぐの森」案内板に従い進むと駐車場へ

(往路) 1時間15分		(復路) 1時間35分	
てんぐの森	松住観音	千丈寺山	展望場(昼食)
10:25	11:25	11:40	11:45~12:30
60分	15分	5分	45分
			5分
			15分
			35分
			25分
			20分