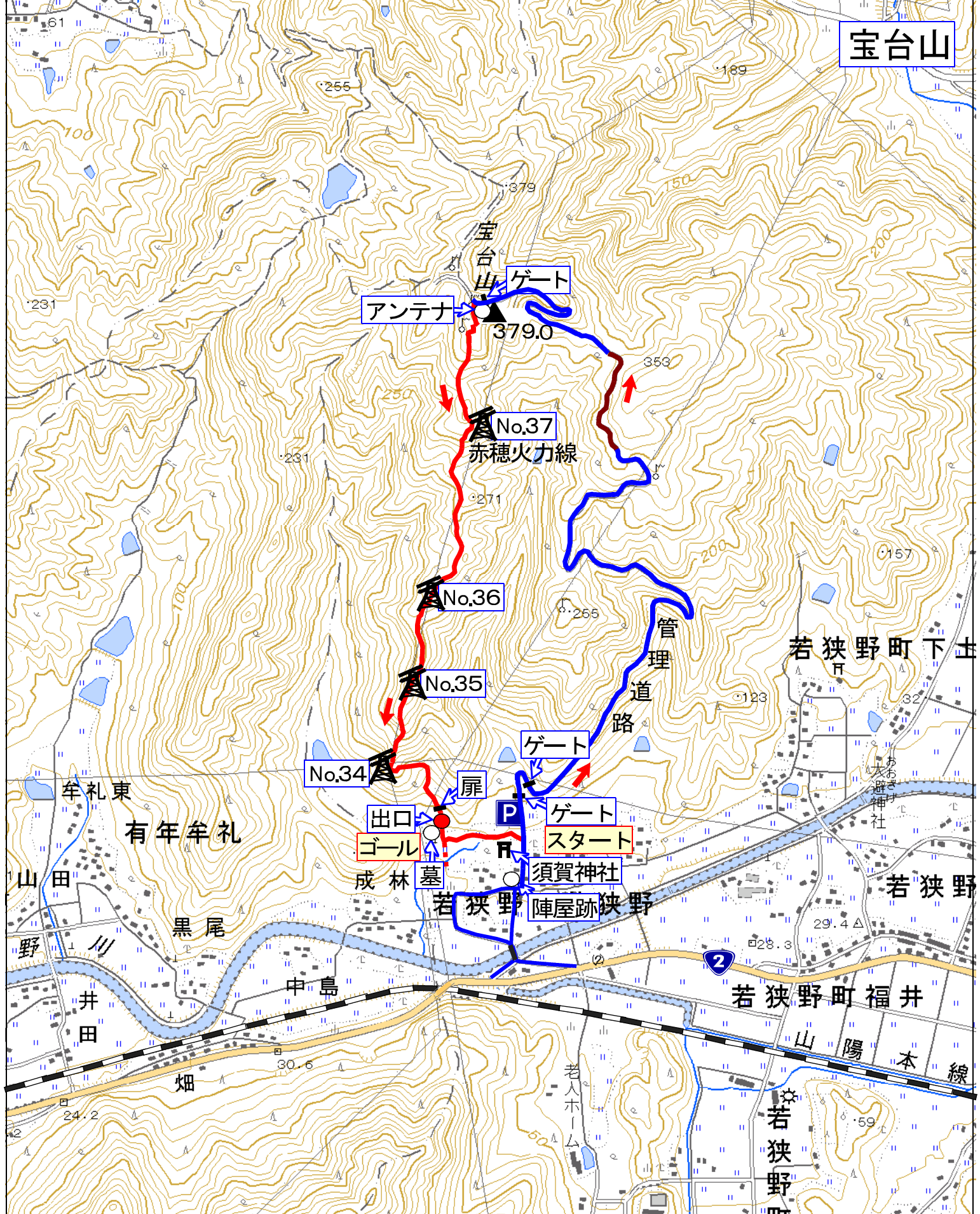


# 宝台山



(往路) 1時間10分		(復路) 1時間15分	
空地(駐車場)	宝台山(昼食)	出口(墓)	空地(駐車場)
11:15	12:20~13:30	14:30	14:45
70分	70分	60分	15分

中国自動車道「龍野西」インター下車、国道2号線を西へ若狭野から入り橋を渡り細い道を直進すると陣屋跡、さらに進むとゲート前の空地(駐車場)



平成23年1月25日 座標：北緯34 51 3.2 東経134 24 51.1



