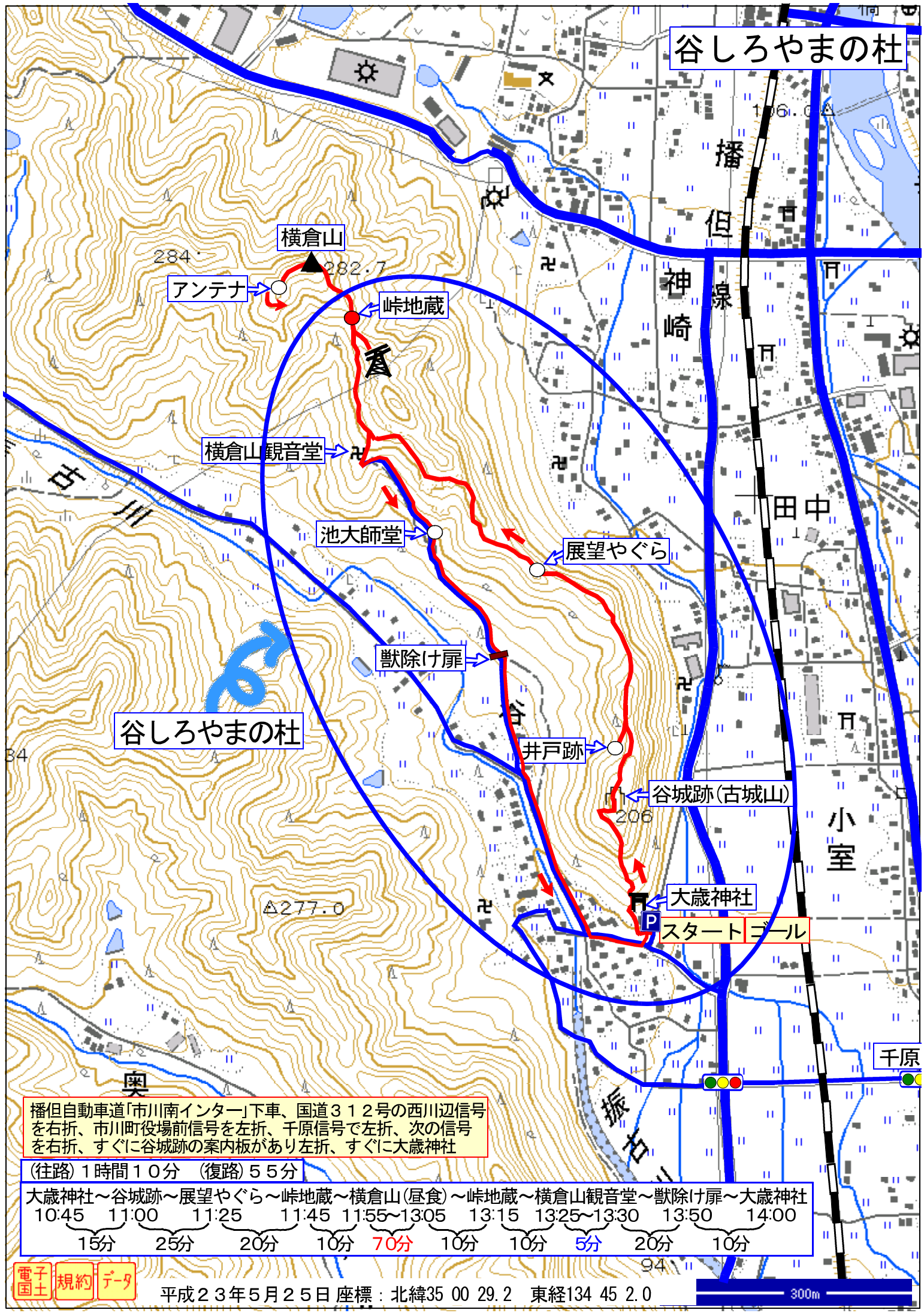


谷しろやまの杜



播但自動車道「市川南インター」下車、国道312号の西川辺信号を右折、市川町役場前信号を左折、千原信号で左折、次の信号を右折、すぐに谷城跡の案内板があり左折、すぐに大歳神社

(往路) 1時間10分 (復路) 55分

大歳神社	～	谷城跡	～	展望やぐら	～	峠地蔵	～	横倉山(昼食)	～	峠地蔵	～	横倉山観音堂	～	獣除け扉	～	大歳神社
10:45		11:00		11:25		11:45		11:55~13:05		13:15		13:25~13:30		13:50		14:00
	15分		25分		20分		10分	70分	10分	10分	5分		20分		10分	

電子国土 規約 データ

平成23年5月25日 座標：北緯35 00 29.2 東経134 45 2.0

300m