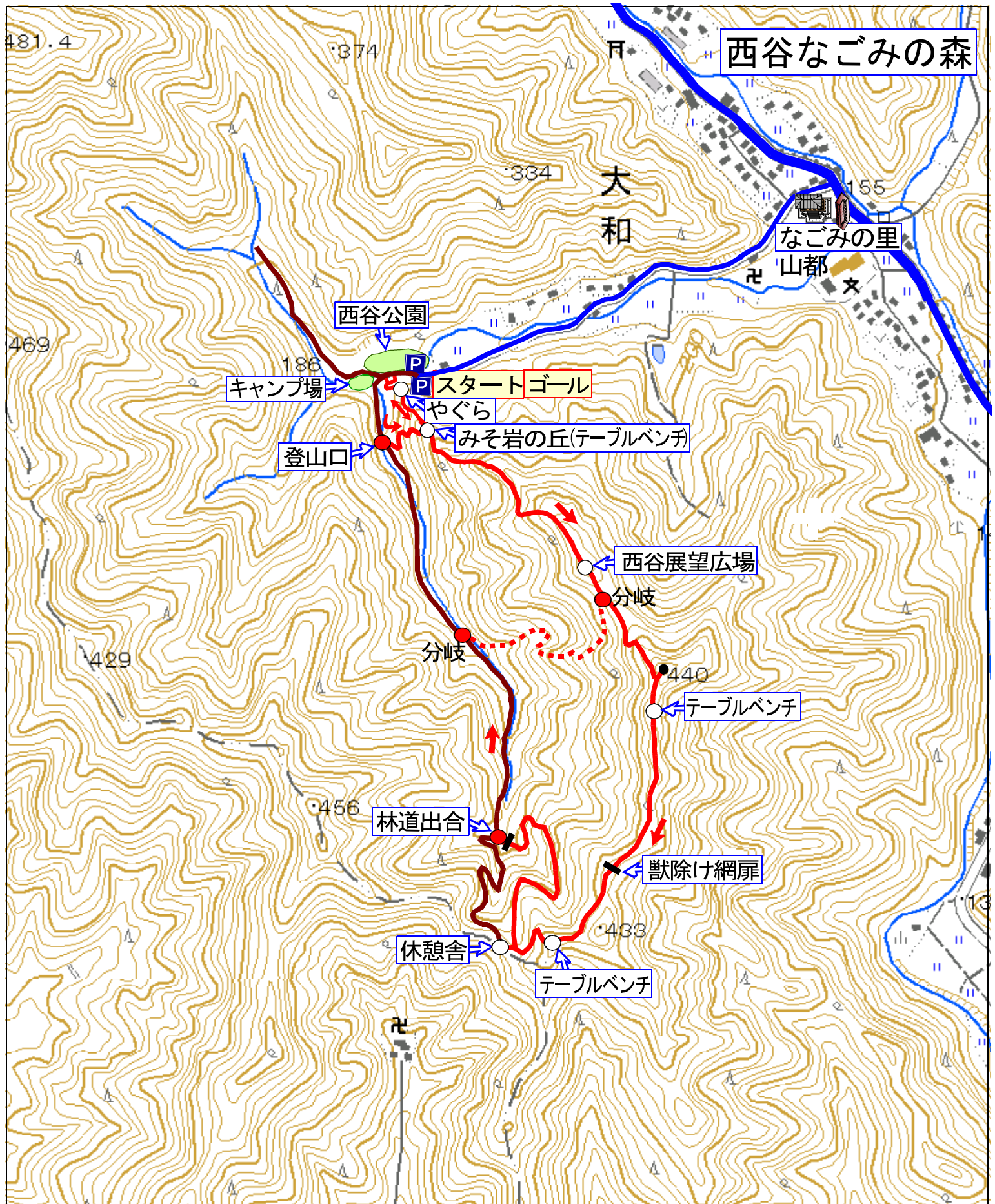


西谷なごみの森



周回—約2時間弱

駐車場	～岩場のやぐら	～林道登山口	～みそ岩の丘	～西谷展望広場	～P 440	～休憩舎	～林道出合	～駐車場
11:00	11:05~11:25	11:35	11:45	12:05~13:05	13:15	13:35	13:50	14:15
	5分	20分	10分	10分	20分	60分	10分	20分
					15分			25分

加西市から多可町八千代区に入り西谷公園を目指して進む。「野口」信号を左折、なごみの里「山都」があり左折、突き進むと西谷公園の駐車場

電子国土 規約 データ

平成23年6月10日 座標：北緯35 00 40.0 東経134 51 47.0

300m