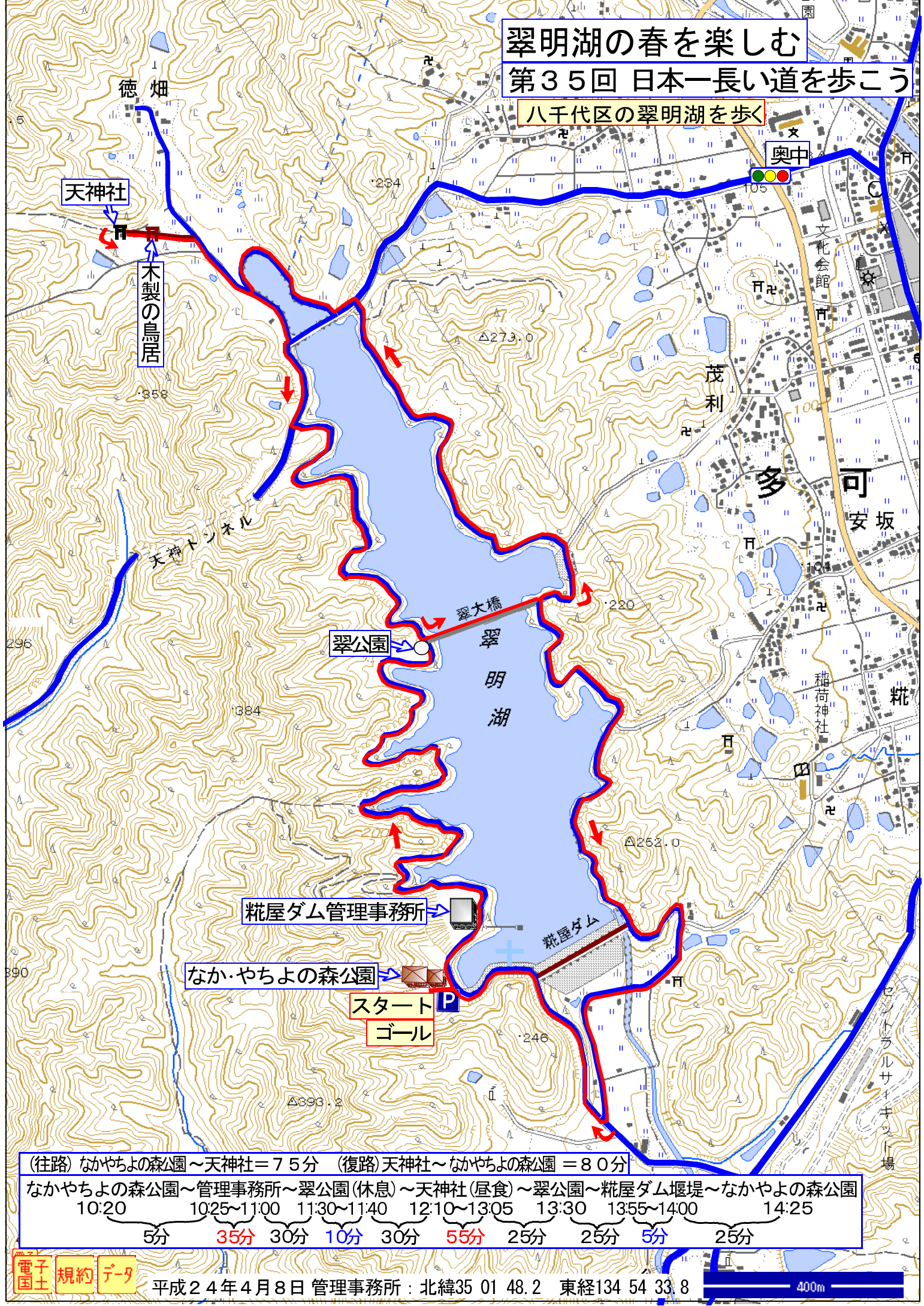


翠明湖の春を楽しむ 第35回 日本一長い道を歩こう

八千代区の翠明湖を歩こう



(往路) なかやちよの森公園～天神社 = 75分 (復路) 天神社～なかやちよの森公園 = 80分

なかやちよの森公園	管理事務所	翠公園(休息)	天神社(昼食)	翠公園	糞屋ダム堰堤	なかやちよの森公園
10:20	10:25~11:00	11:30~11:40	12:10~13:05	13:30	13:55~14:00	14:25
5分	35分	30分	10分	30分	55分	25分
				25分	5分	25分

電子国土 規約 データ

平成24年4月8日 管理事務所：北緯35 01 48.2 東経134 54 33.8

400m