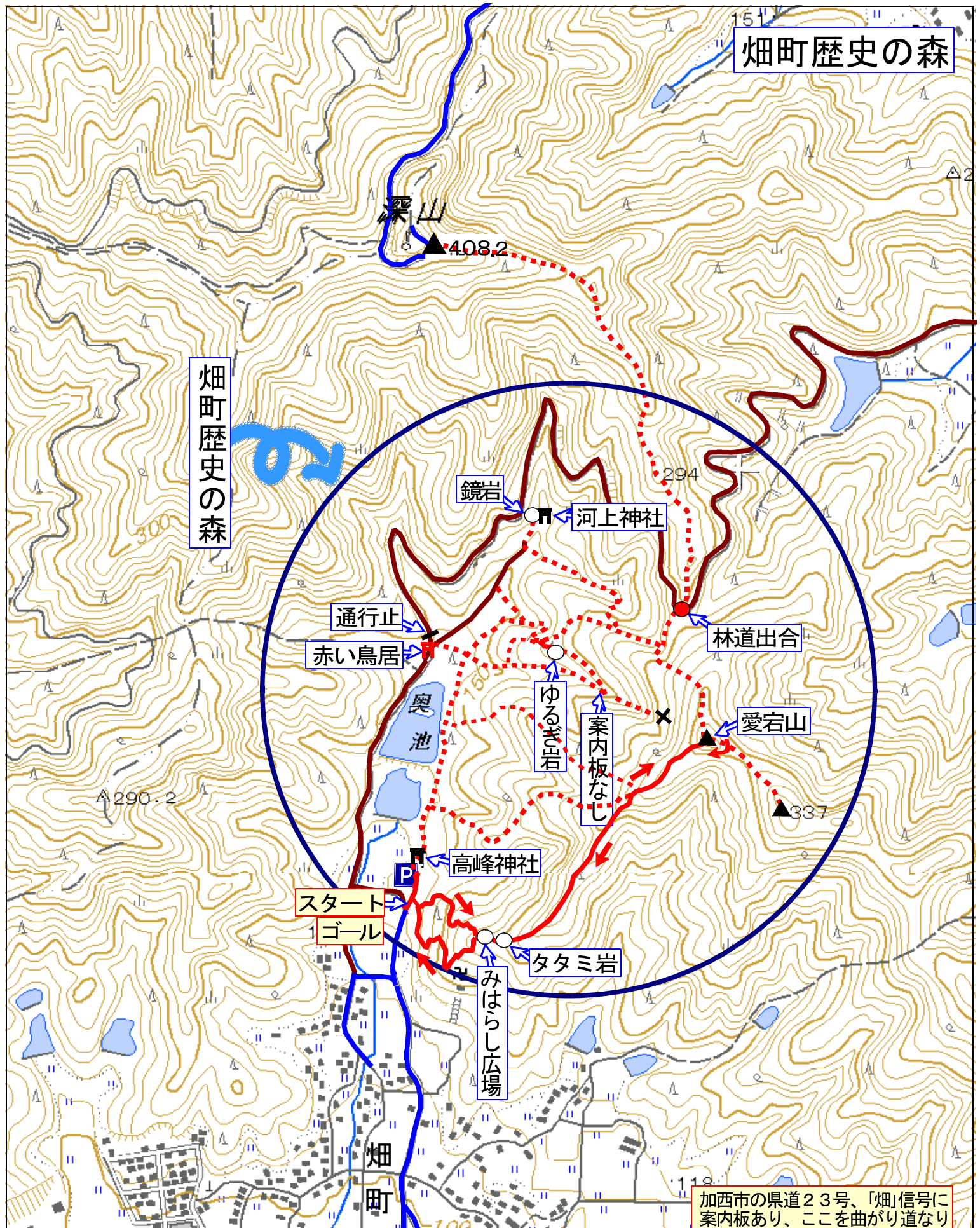


畑町歴史の森

畑町歴史の森



(往復) 1時間10分

駐車場～みはらし広場～タタミ岩(展望)～愛宕山(お茶)～みはらし広場～高峰神社
14:20 14:35 14:38~14:40 15:00~15:10 15:25 15:40
15分 3分 2分 20分 10分 15分 15分

加西市の県道23号、「畑」信号に案内板あり、ここを曲がり道なりに進むと高峰神社の駐車場へ