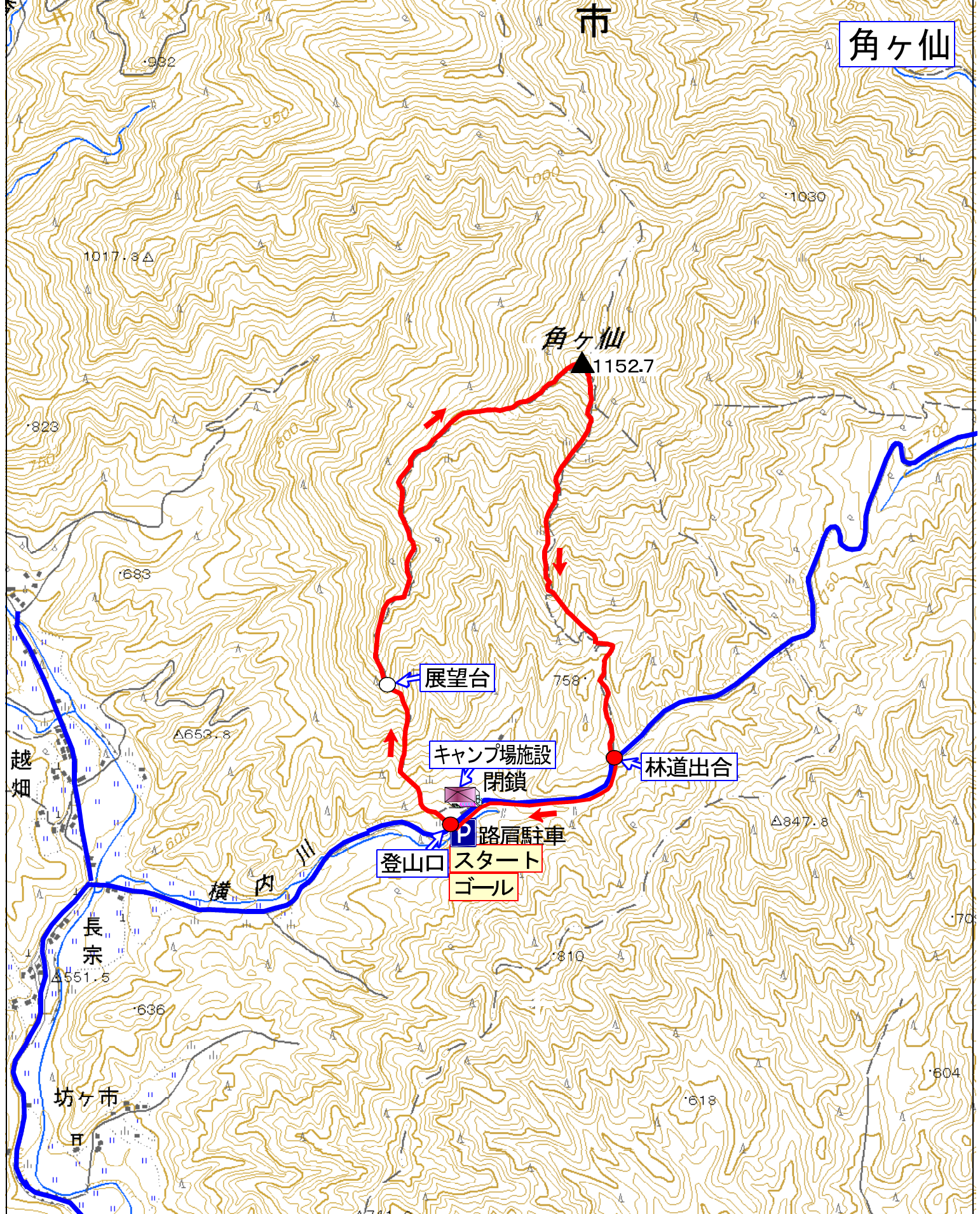


角ヶ仙



(往路) 1時間40分 (復路) 1時間20分

登山口	展望台(お茶)	角ヶ仙(昼食)	林道出合	登山口
9:45	10:15~10:30	11:40~12:40	13:50	14:00
30分	15分	70分	60分	70分
			10分	

中国自動車道「津山」インター下車、
カーナビに任せてキャンプ場施設へ