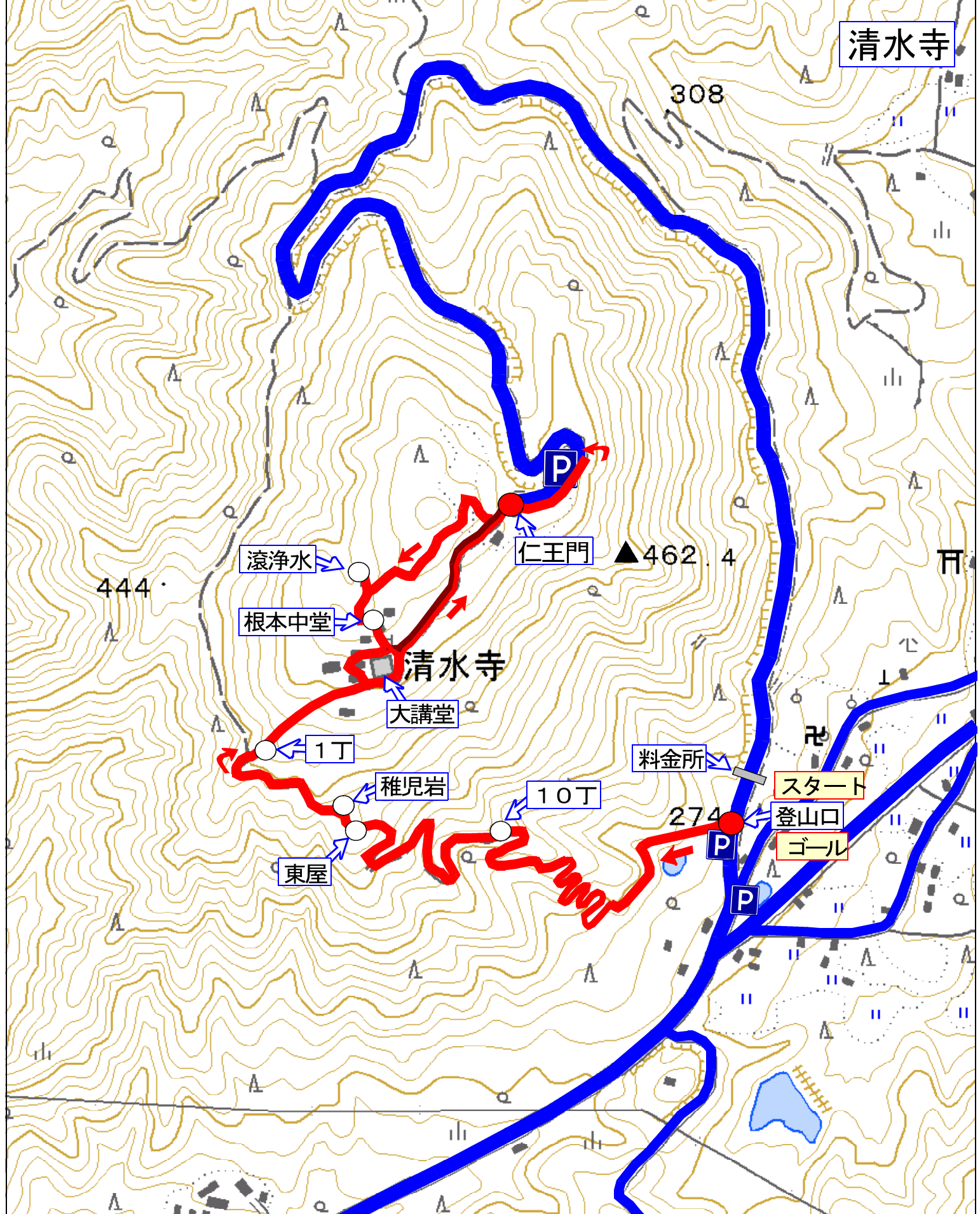


清水寺



(往路) 45分	(境内散策) 60分	(復路) 40分
登山口P~大講堂~根本中堂(参拝)~仁王門(ウロウロ)~滾浄水~登山口P		
14:40	15:25	15:30~15:35
15:40~16:20	16:25	17:05
45分	5分	5分
5分	40分	5分
	40分	

小野から社へ国道312号「上鴨川」右折  
 清水寺案内板で左に進むと料金所が見える  
 料金所手前の道路沿いに駐車場がある