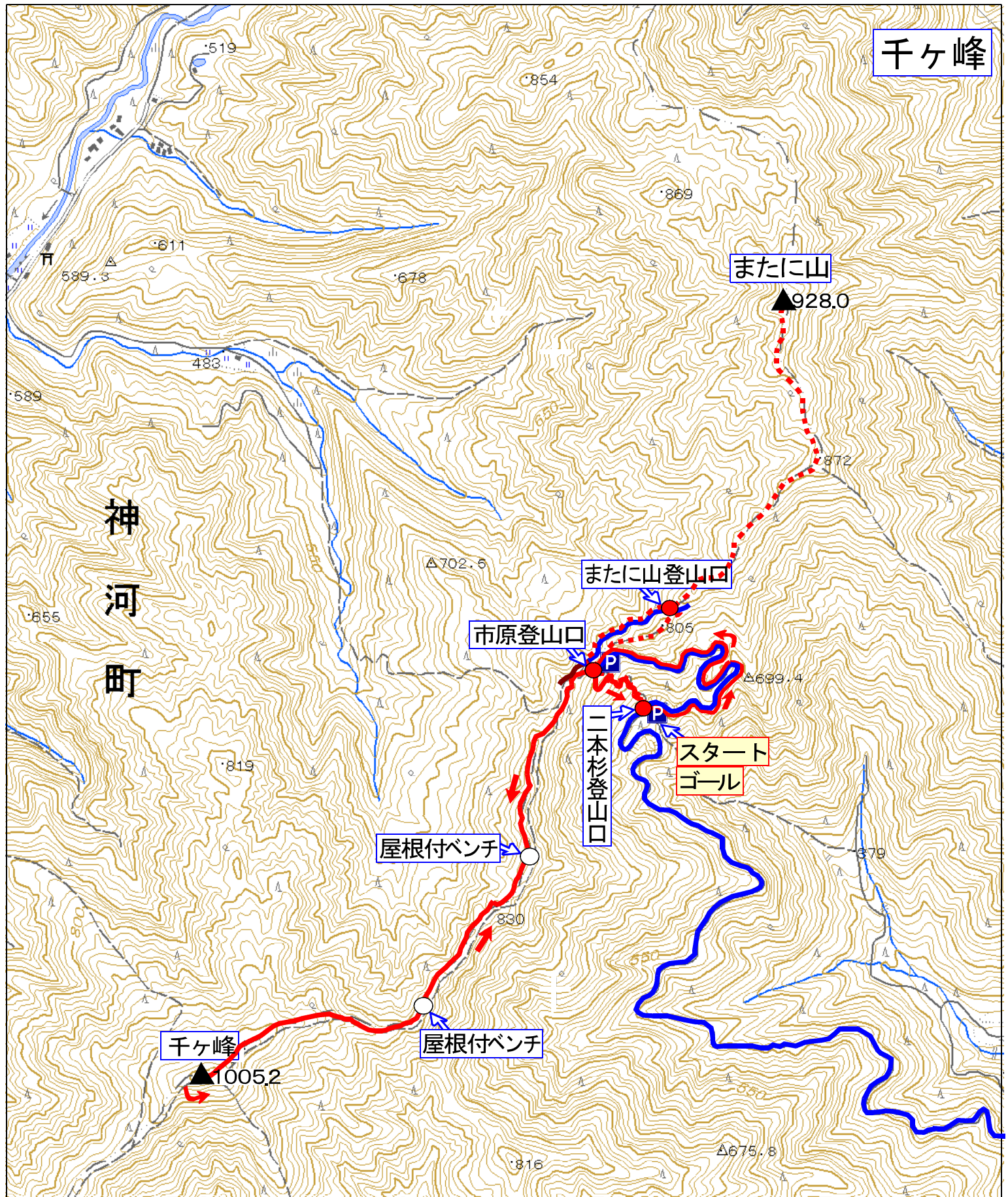


千ヶ峰



国道175号を北上、西脇から国道427号へ加美町に入り杉原谷小学校横の千ヶ峰登山口案内板に従い舗装林道を突き進むと市原峠登山口だが積雪のため二本杉登山口までしか行けず

往路= 1時間45分 復路= 1時間10分

二本杉駐車場	市原峠登山口	屋根付ベンチ	屋根付ベンチ	千ヶ峰(昼食)	市原峠登山口	二本杉駐車場
11:15	11:35~11:40	12:00	12:20~12:25	13:00~14:00	14:55~15:00	15:10
20分	5分	20分	20分	5分	35分	60分
					55分	5分
						10分



平成26年2月23日 座標：北緯35 08 40.9 東経134 53 2.1

