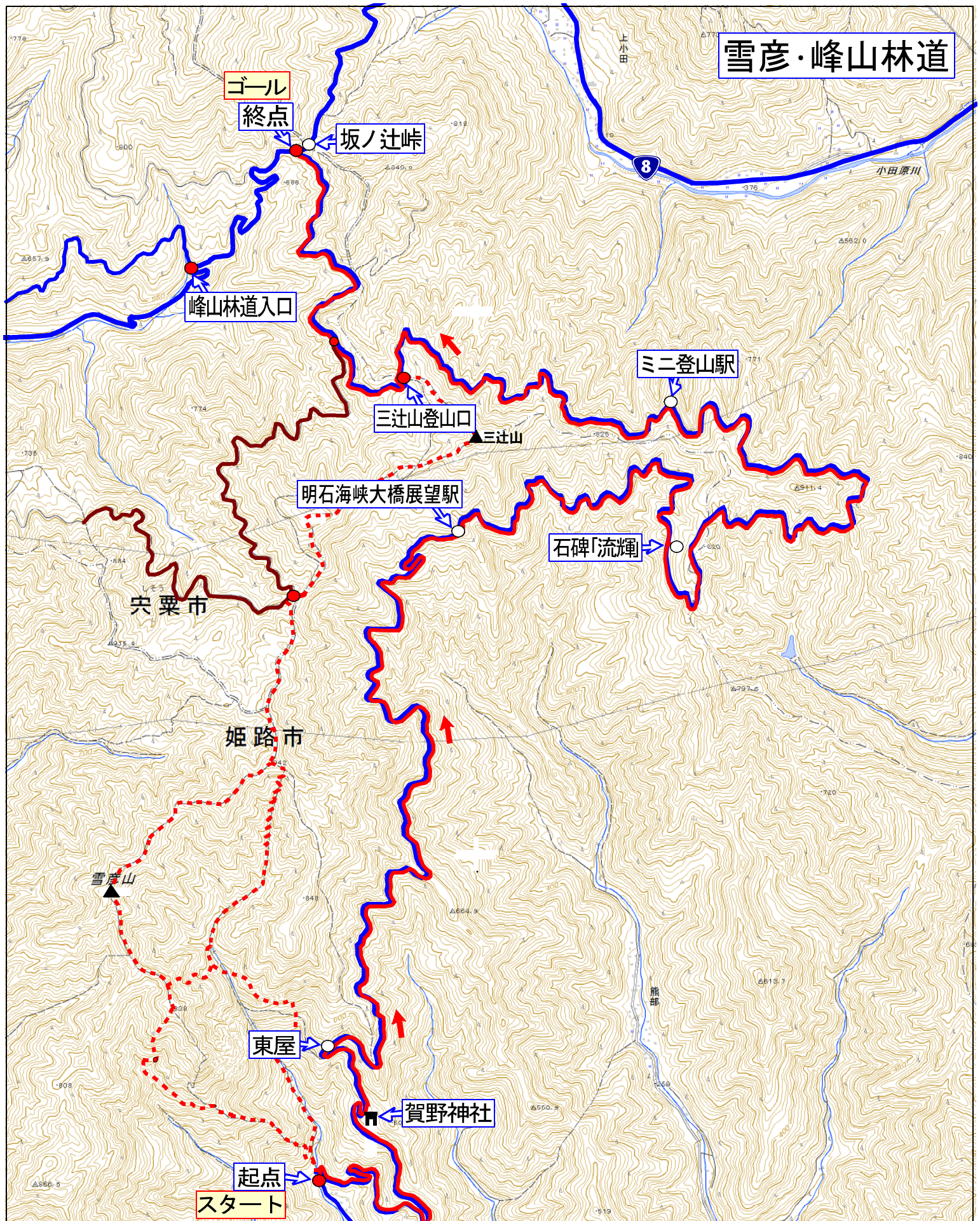


# 雪彦・峰山林道



起点(山之内)～終点(東河内)＝約1時間

起点(山之内)～賀野神社(見学)	賀野神社(見学)～東屋(昼食)	東屋(昼食)～記念碑「流輝」	記念碑「流輝」～終点(東河内)
11:40	11:45～11:50	11:51～12:16	12:50～13:00
5分	5分	1分	25分
		34分	10分
			20分

加西の県道23号を宍粟方面へ「前之庄西」から雪彦山方面

電子国土 規約 データ

平成26年4月11日 雪彦山＝北緯35 04 22.1 東経134 39 4.3

