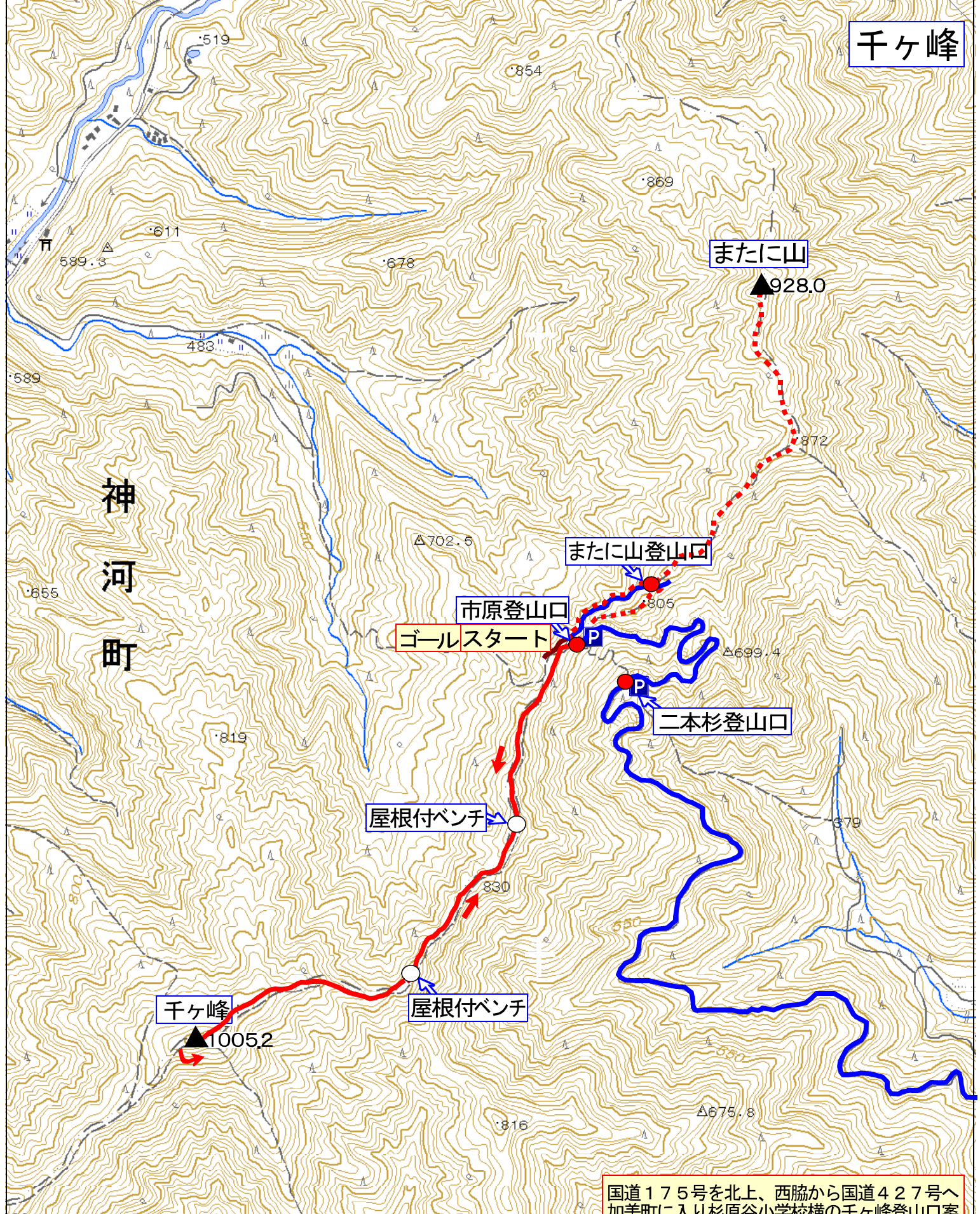


千ヶ峰



神河町

またに山

▲928.0

またに山登山口

市原登山口

ゴールスタート

二本杉登山口

屋根付ベンチ

千ヶ峰

屋根付ベンチ

▲1005.2

国道175号を北上、西脇から国道427号へ加美町に入り杉原谷小学校横の千ヶ峰登山口案内板に従い舗装林道を突き進むと市原峠登山口

往路=1時間30分 復路=1時間00分

登山口	屋根付ベンチ	屋根付ベンチ	千ヶ峰(昼食)	屋根付ベンチ	屋根付ベンチ	登山口	
9:20	9:45~9:55	10:15	10:50~11:50	12:15	12:30	12:50	
25分	10分	20分	35分	60分	25分	15分	20分

電子国土 規約 データ

平成26年12月19日 座標：北緯35 08 40.9 東経134 53 2.1

400m