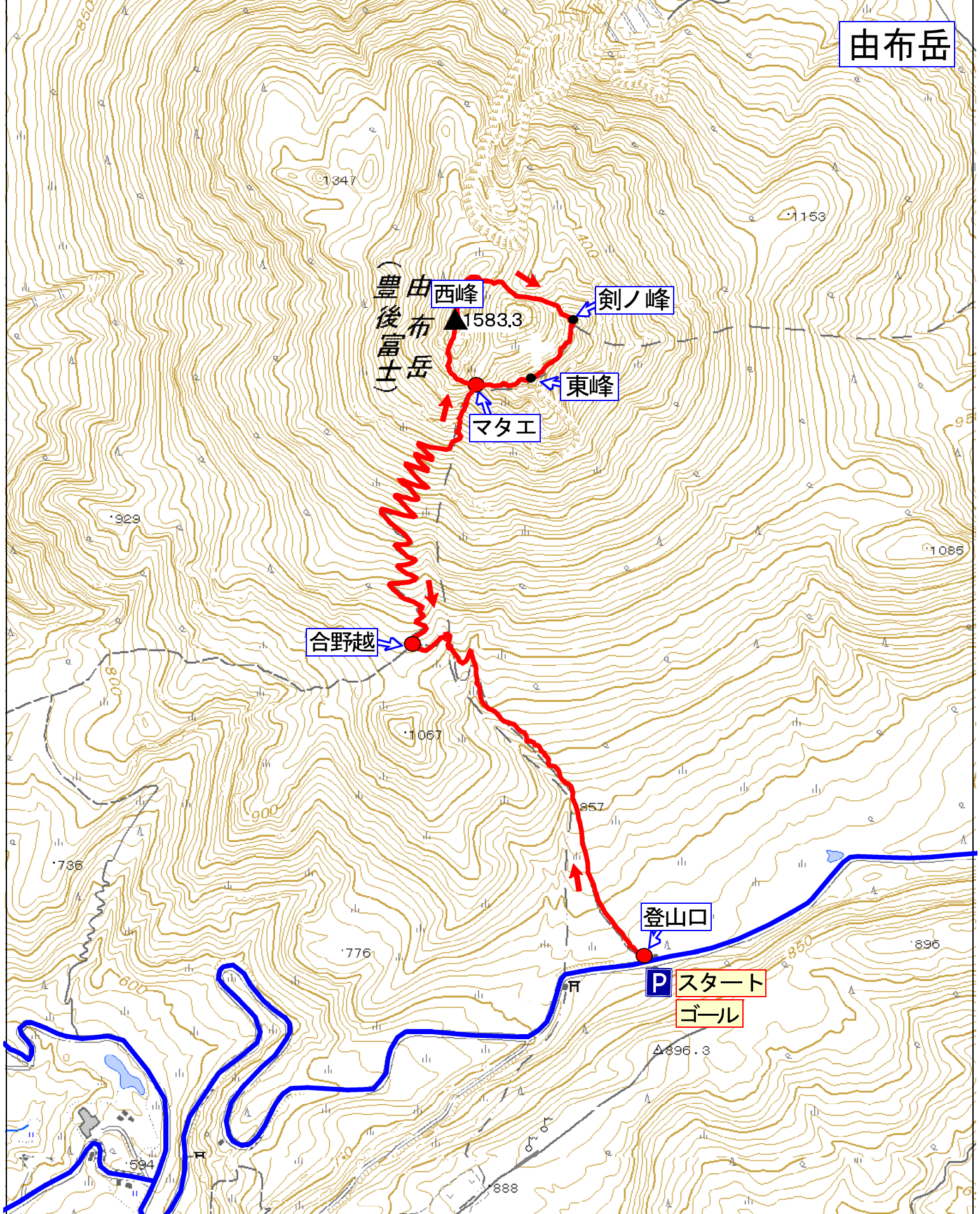


由布岳



登山口～西峰＝2時間35分		西峰～東峰＝1時間		東峰～登山口＝2時間	
登山口～合野越(休息)	～マタエ(休息)	～西峰(展望)	～東峰(展望)	～マタエ～合野越(昼食)	～登山口
5:35	6:15～6:25	7:45～7:55	8:10～8:20	9:20～9:30	9:40 10:50～11:30 12:00
40分	10分	80分	10分	15分	10分 60分 10分 10分 70分 40分 30分