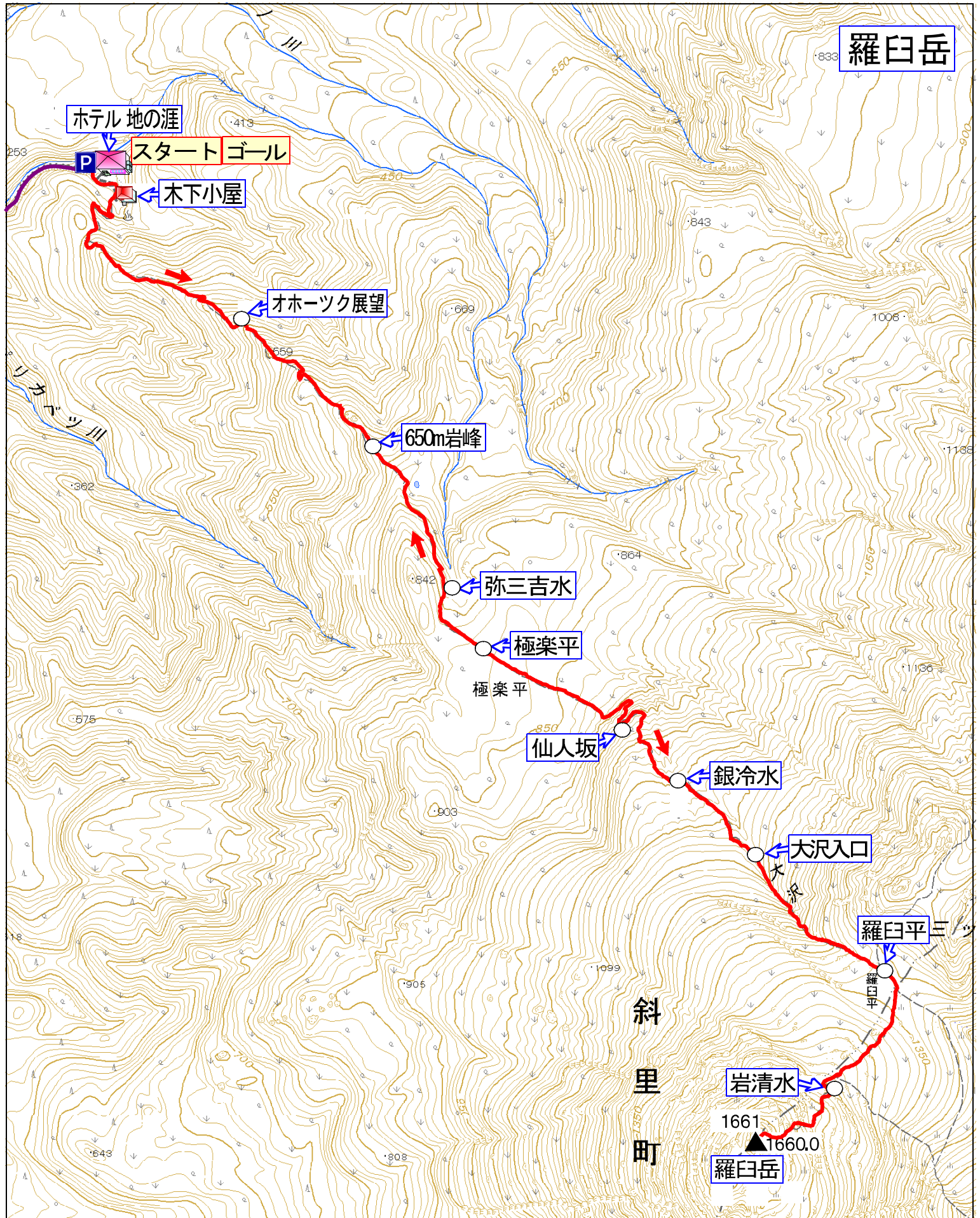


羅臼岳



(往路) 4時間35分 (復路) 3時間50分

木下小屋	弥三吉水	銀冷水	羅臼平	羅臼岳(昼食)	羅臼平	銀冷水	弥三吉水	木下小屋					
5:30	7:00~7:10	7:55~8:00	8:55~9:05	10:05~11:05	11:55	12:45~12:50	13:30~13:35	14:55					
90分	10分	45分	5分	55分	10分	60分	60分	50分	50分	5分	40分	5分	80分