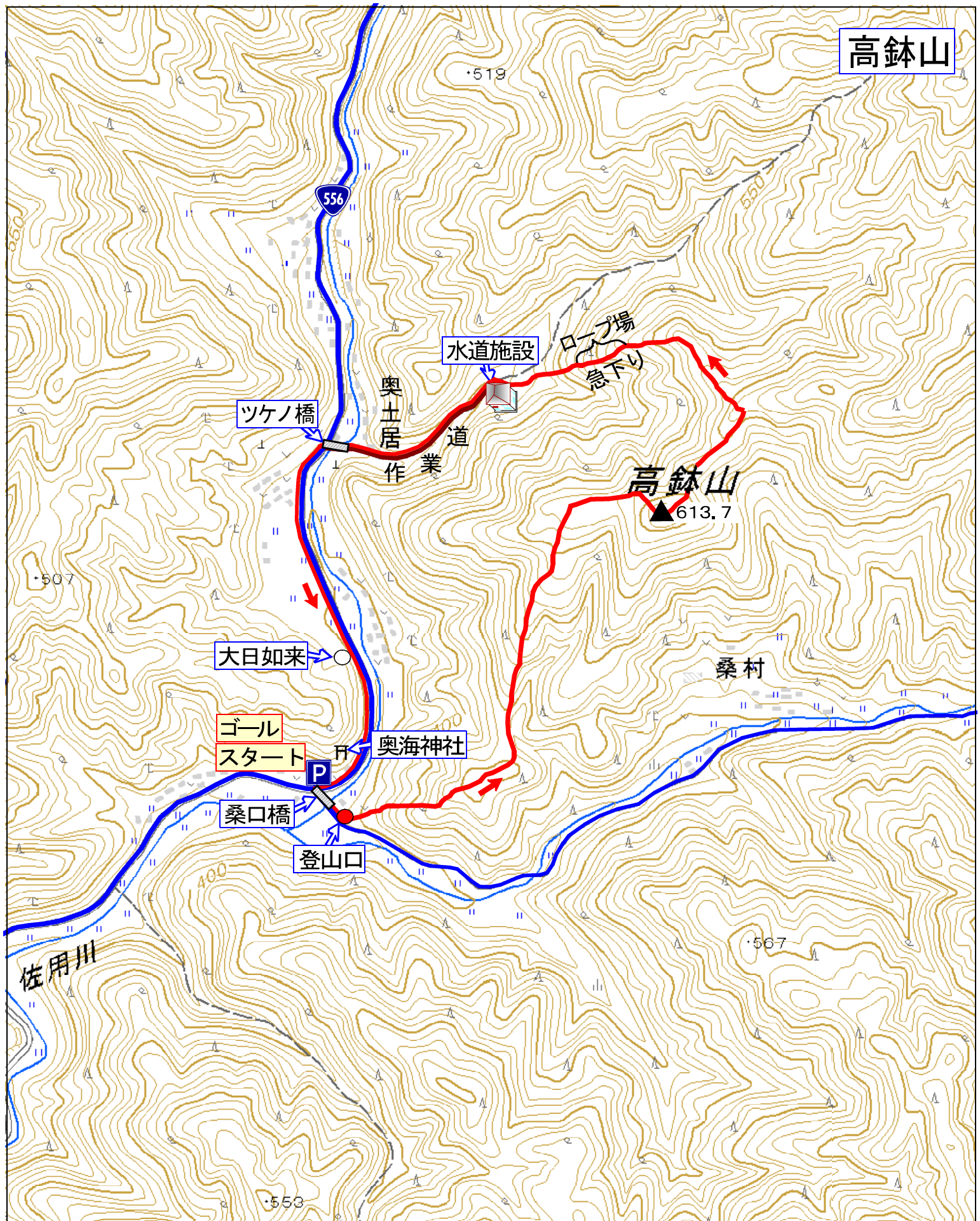


# 高鉢山



(往路) 55分 (復路) 60分  
桑口橋～高鉢山(休息)～ツケノ橋～桑口橋  
8:50 9:45～9:50 10:40 10:50  
55分 5分 50分 10分

中国自動車道「山崎」インターを下車、  
今回は波賀の斉木口から国道429号  
で千種に入り奥海峠を経て桑口橋へ