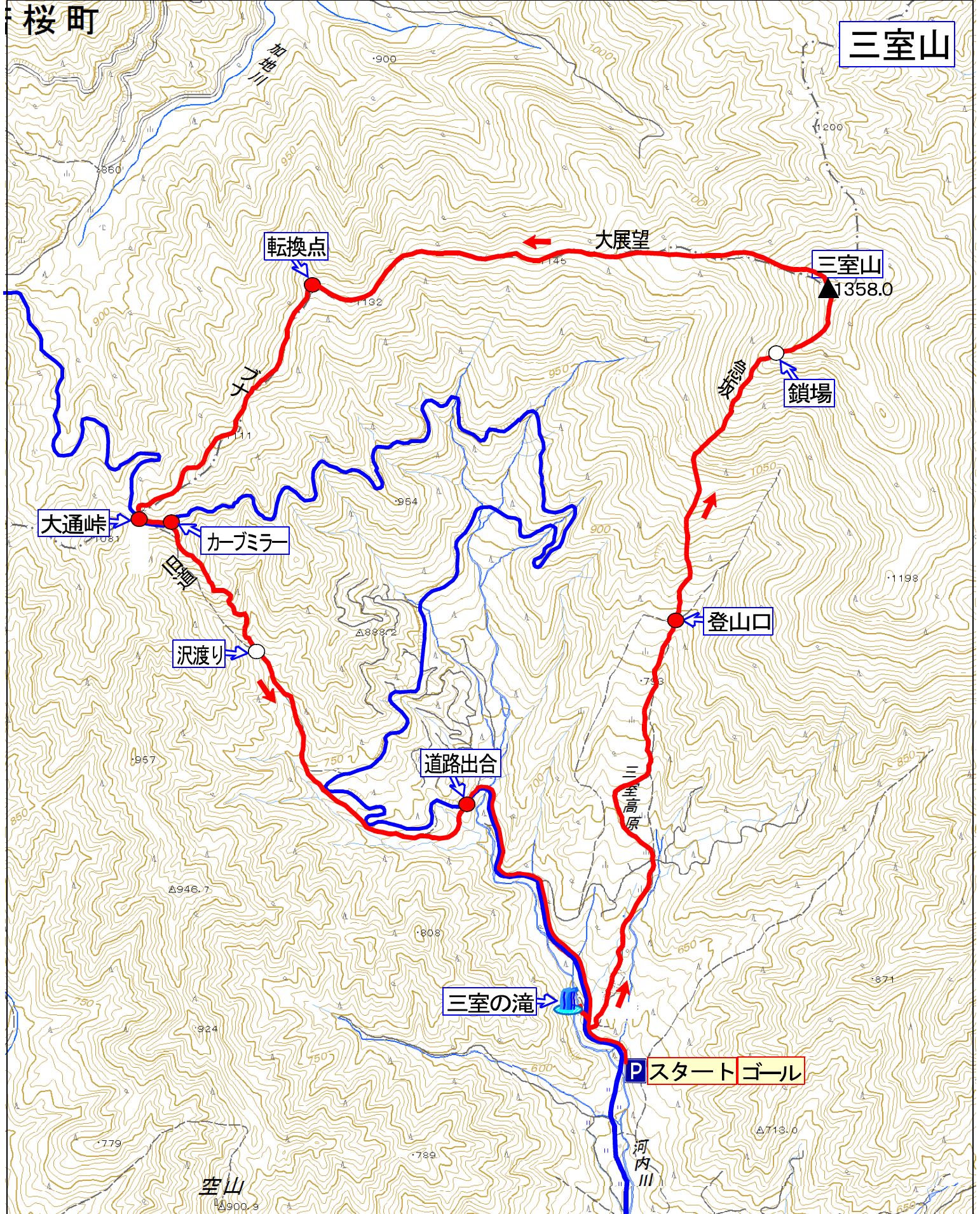


桜町

三室山



(往路) 3時間15分 (復路) 3時間10分

駐車地点	登山口	～三室山(昼食)	～大通峠(休息)	～林道出合	～三室の滝	～駐車地点
8:05	9:00-9:10	11:20-12:00	13:40-13:50	14:40	15:05	15:10
55分	10分	130分	40分	100分	10分	50分
				25分		5分

中国自動車道「山崎」インター下車、国道29号を北上、波賀を經由して千種町に入る。

電子国土 規約 データ

平成29年3月25日 座標：北緯35 14 12.0 東経134 27 46.1

