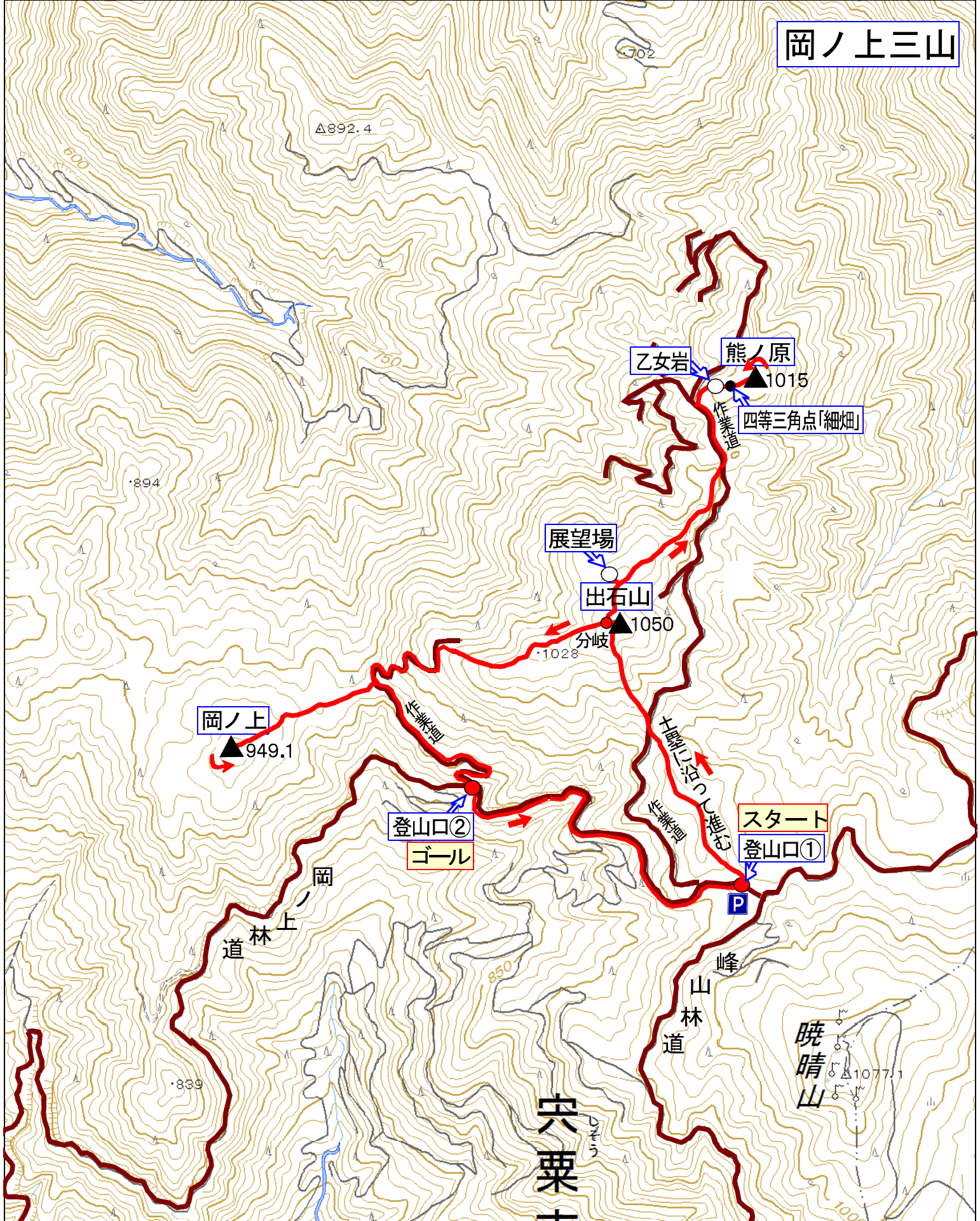


岡ノ上三山



周回=3時間10分

登山口①	出石山	熊ノ原	出石山分岐	岡ノ上(屋食)	登山口②	登山口①
9:20	9:50~10:00	10:30~10:35	11:05	11:45~12:25	12:45	13:10
30分	10分	30分	5分	30分	40分	40分
					20分	25分

播但道「神埼南」ランプから県道8号へ、坂の辻峠少し先の峰山林道に入り岡ノ上林道に入った所が登山口①でこの広場に駐車した