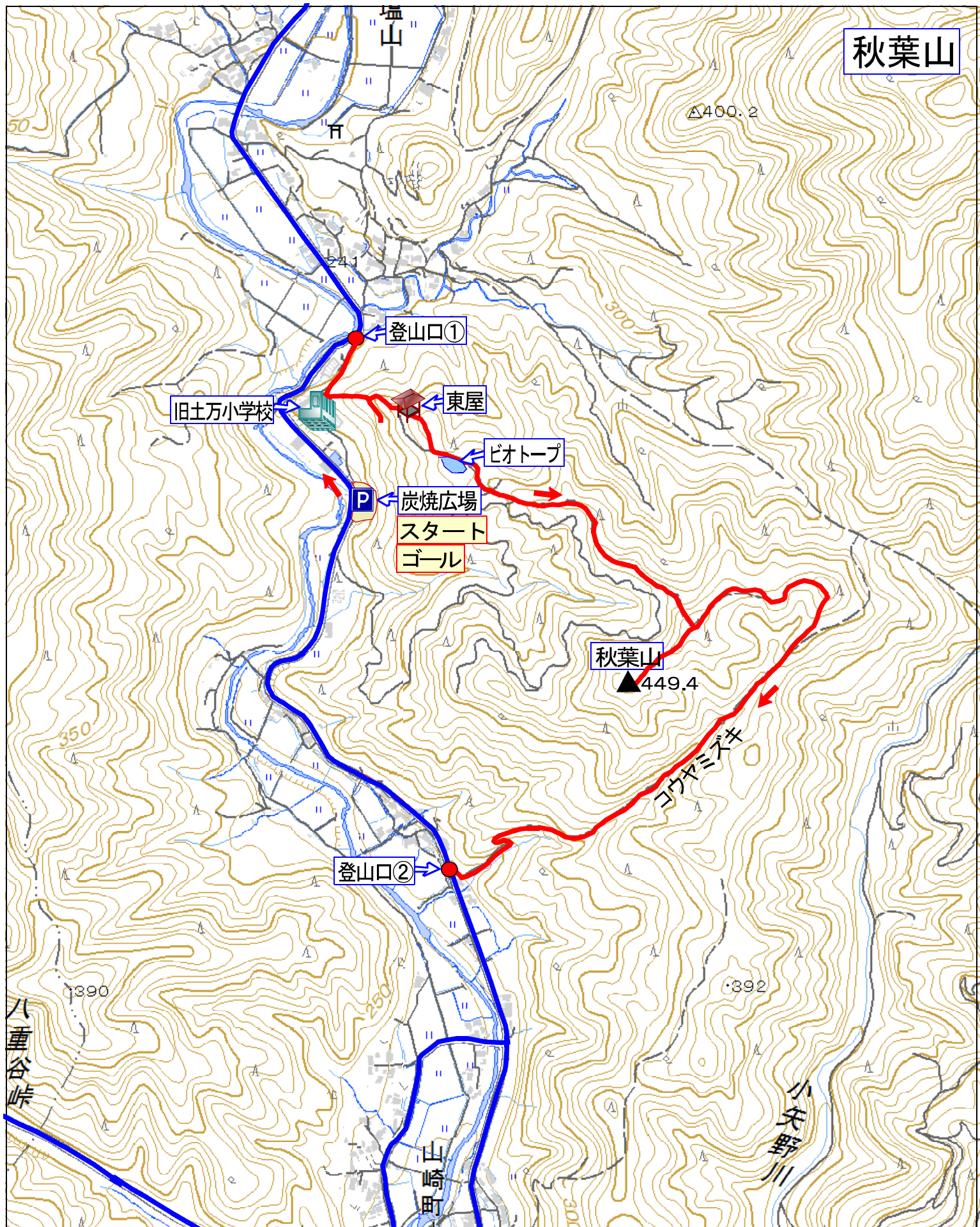


秋葉山



(往路) 1時間05分		(復路) 1時間20分	
炭焼広場	登山口①	秋葉山(屋食)	登山口②
10:50	10:55	11:55~12:50	13:50
5分	60分	55分	60分
			20分
			炭焼広場

中国自動車道「山崎」インターから
すぐの県道53号へ、土万三差路
を右折して炭焼広場の空地に駐車