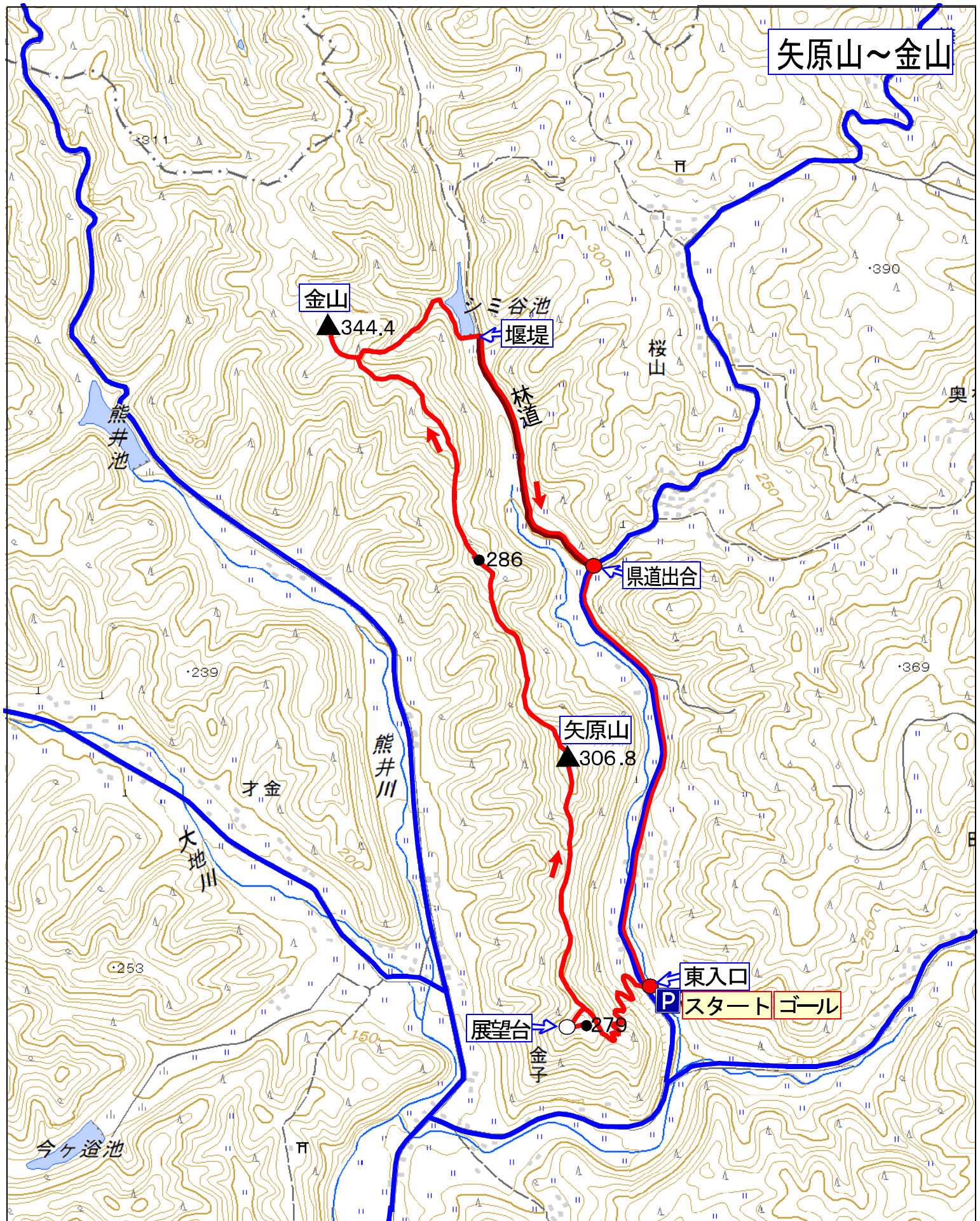


矢原山～金山



東入口～矢原山	矢原山～金山	金山～東入口
50分	70分	55分
東入口～279ピーク～矢原山～金山～シミ谷池(昼食)～県道出合～東入口		
9:40	10:00~10:20	10:50
12:00	12:20~13:00	13:15
13:35		
20分	20分	30分
70分	20分	40分
15分	20分	

中国自動車道「佐用インター下車」、県道365号、県道124号を経て県道524号へ、道路が広がったスペースに駐車