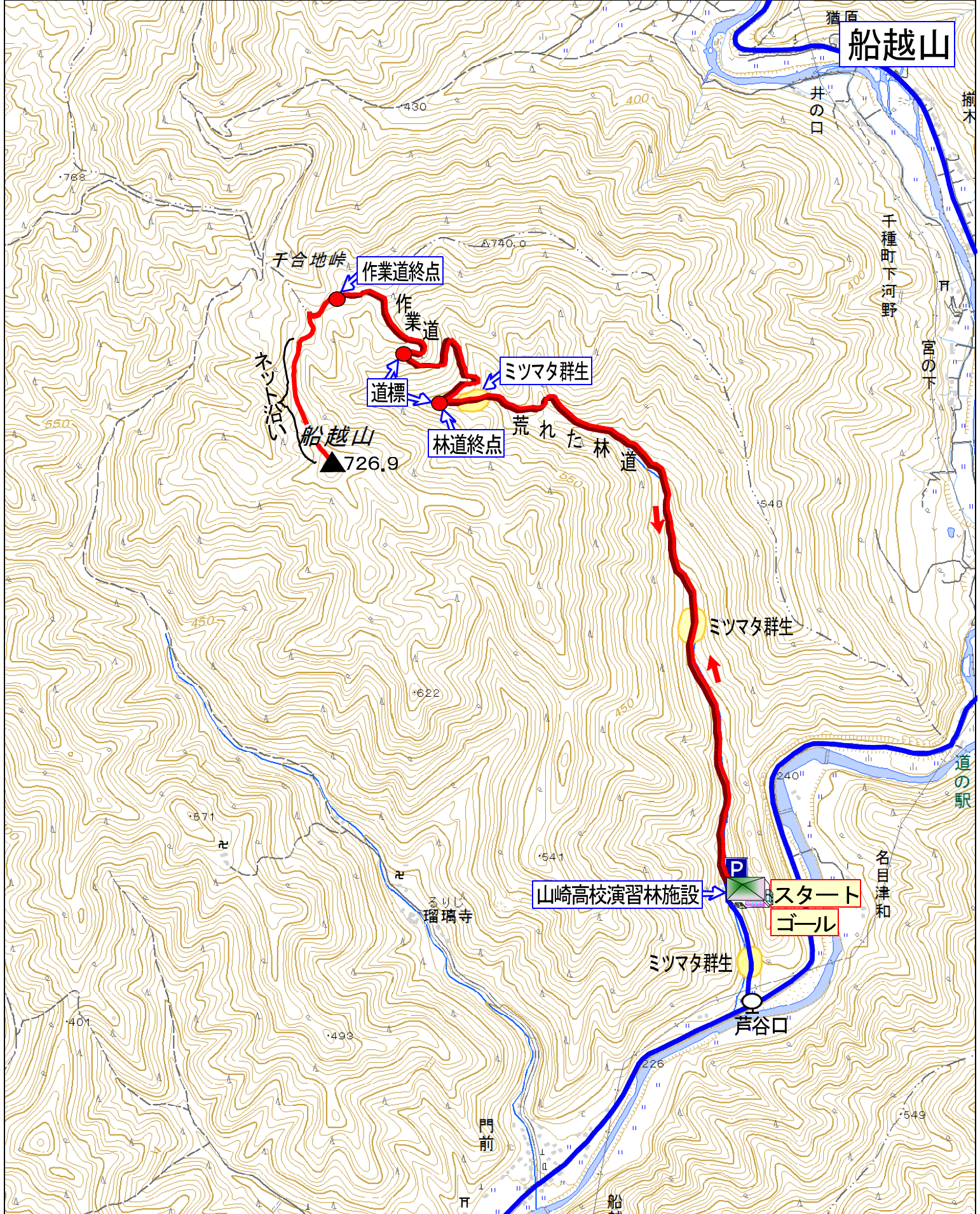


# 船越山



(往路) 2時間10分		(復路) 1時間30分	
施設P ~ 林道終点	林道終点 ~ 作業道終点	作業道終点 ~ 船越山(昼食)	船越山(昼食) ~ 林道終点
9:40	10:50~11:00	11:20	11:50~12:30
70分	10分	20分	30分
		40分	40分
			50分

中国自動車道「山崎」から  
国道53号、県道72号  
を経て山崎高校演習林へ