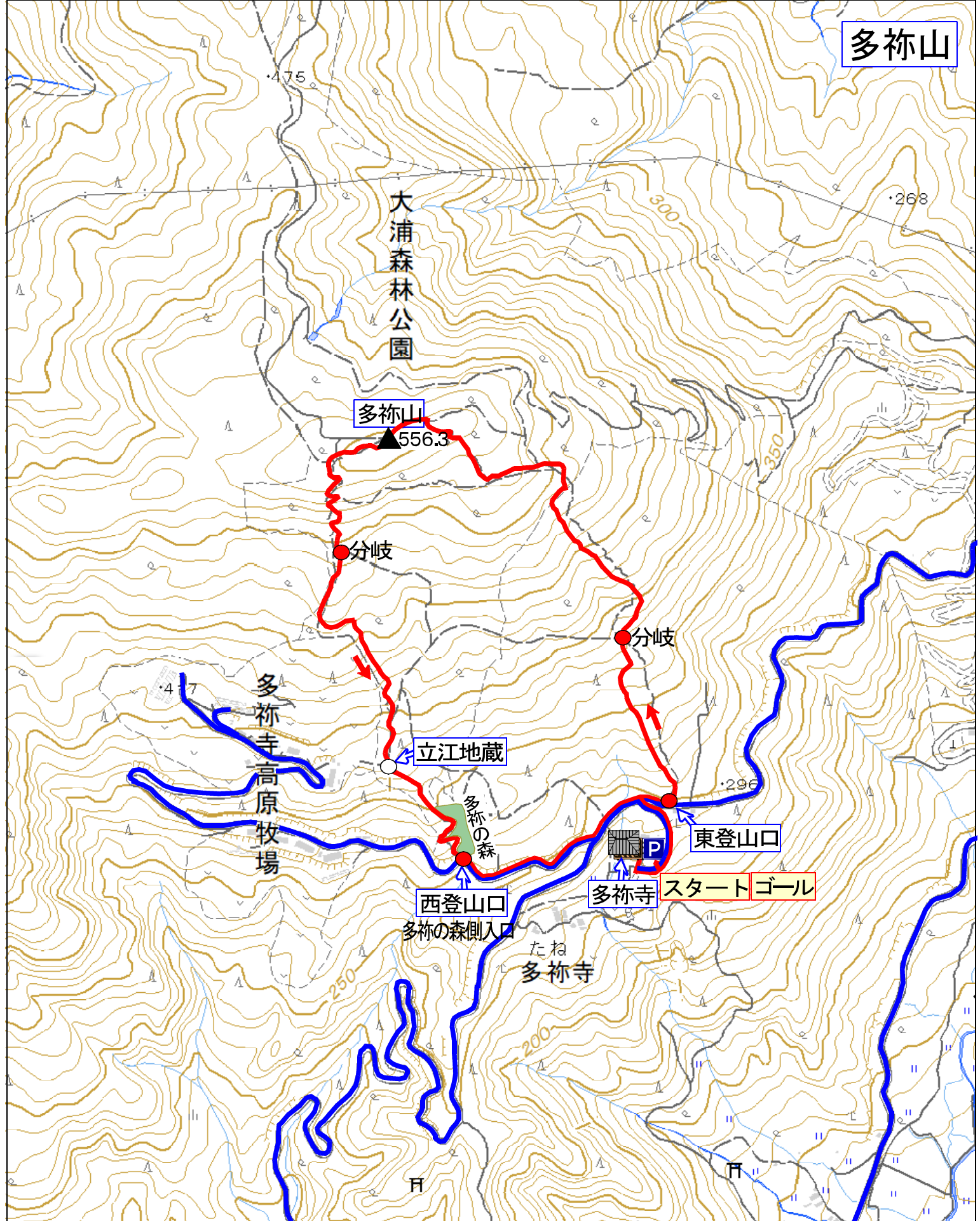


多祢山



(往路) 1時間3分		(復路) 1時間	
多祢寺	東登山口	多祢山(昼食)	西登山口
11:07	11:10	12:10~13:00	13:50
3分	60分	50分	50分
			10分
			14:00

舞鶴若狭自動車道「舞鶴東」から多祢寺を目指し舞鶴自然文化園前を通るも多祢寺への道が崖崩れのため通行止め、反対側の道に迂回、平トンネルを抜けて右に進むと多祢寺に着いた。