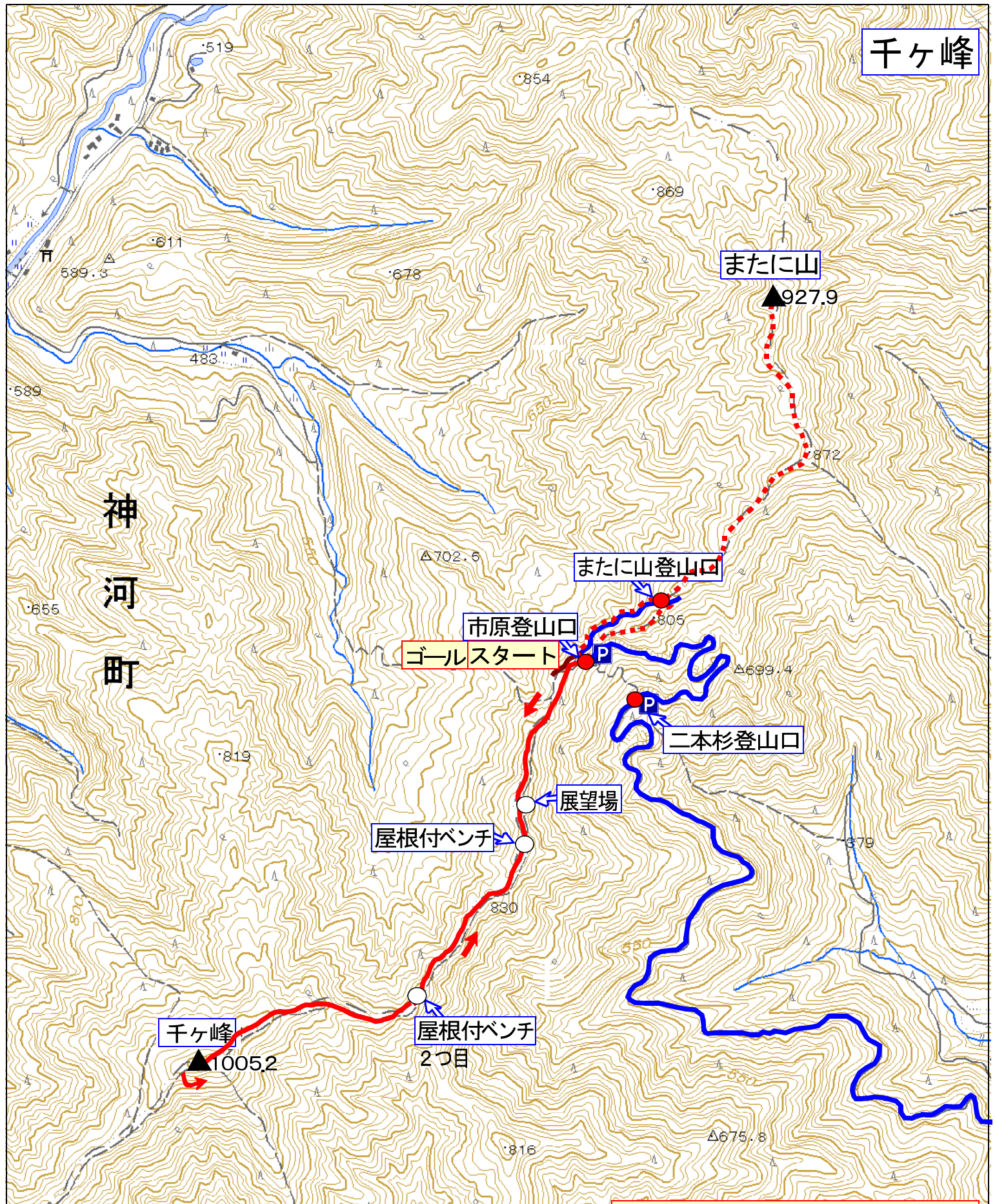


千ヶ峰



国道175号を北上、西脇から国道427号へ加美町に入り杉原谷小学校横の千ヶ峰登山口案内板に従い舗装林道を突き進むと市原峠登山口

往路=1時間20分 復路=1時間05分

登山口～2つ目の屋根付ベンチ(昼食)	～千ヶ峰(展望)	～2つ目の屋根付ベンチ	～登山口
11:50	12:30~13:00	13:40~14:00	14:30~14:35 15:05
40分	30分	40分	20分 30分 5分 30分



2020年2月7日 座標：北緯35 08 40.9 東経134 53 2.1

