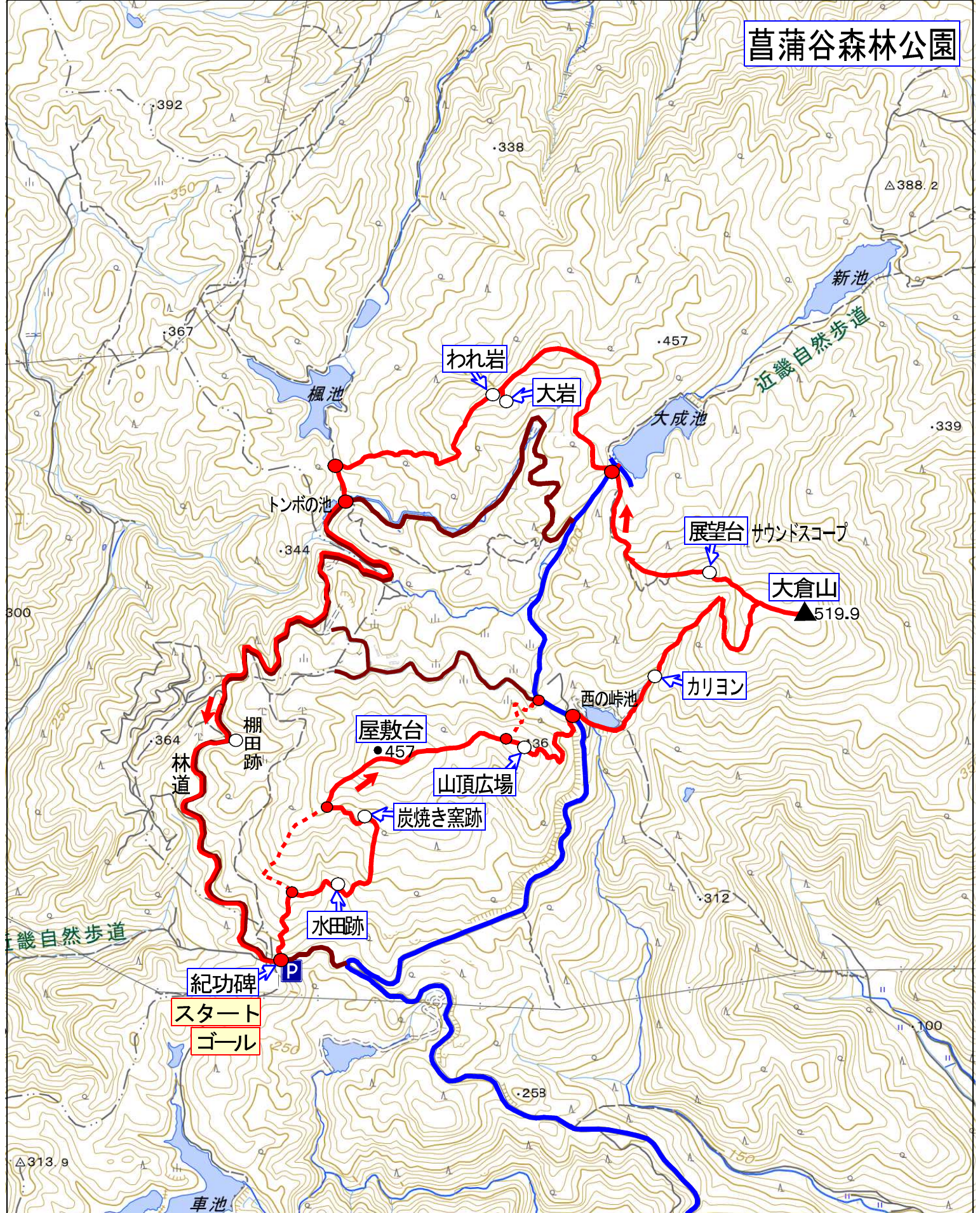


菖蒲谷森林公園



(往路) 1時間30分 (復路) 2時間05分		山陽道「龍野」からカーナビの誘導で紀功碑まで									
紀功碑	屋敷台	西の峠池	大倉山(昼食)	展望台	大成池	大岩(休息)	トンボ池	紀功碑			
10:25	11:00~11:05	11:25	11:55~12:30	12:40~12:45	13:05	13:30~13:35	13:55	14:35			
35分	5分	20分	30分	35分	10分	5分	20分	25分	5分	20分	40分