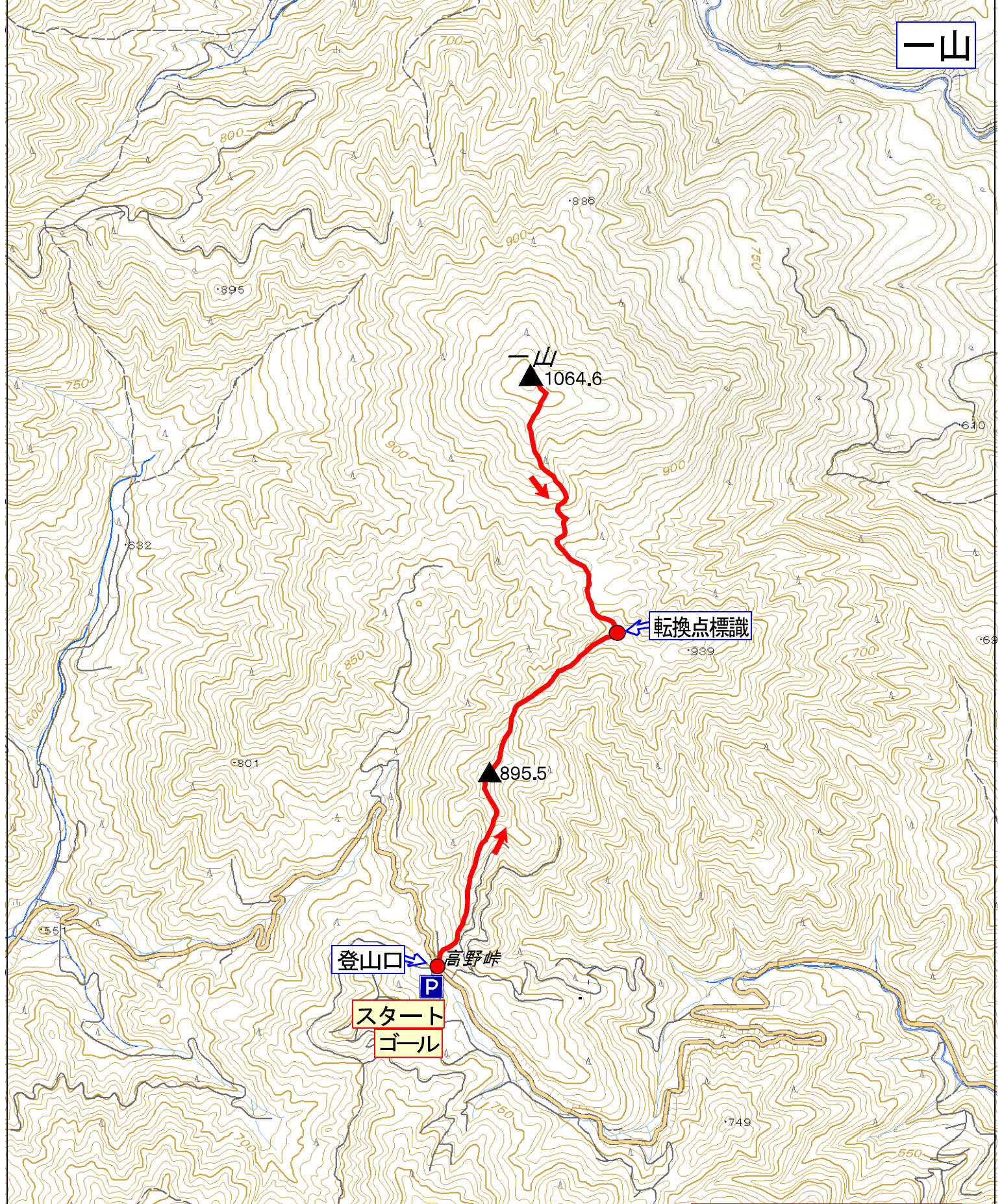


一山



登山口

高野峠

P

スタート  
ゴール

轉換点標識

一山  
1064.6

895.5

中国自動車道「山崎」から国道29号  
を北上、国道429号に入り高野峠の  
空地に駐車

(往路) 1時間30分		(復路) 1時間10分	
高野峠登山口	~ P895.5	~ 轉換点標識	~ 一山(展望)
9:00	9:25	9:45	10:30~10:40
25分	20分	45分	10分
			35分
			15分
			30分
			20分
			高野峠登山口
			12:20
			11:30~12:00
			11:15
			~ 轉換点標識
			~ P895.5(昼食)