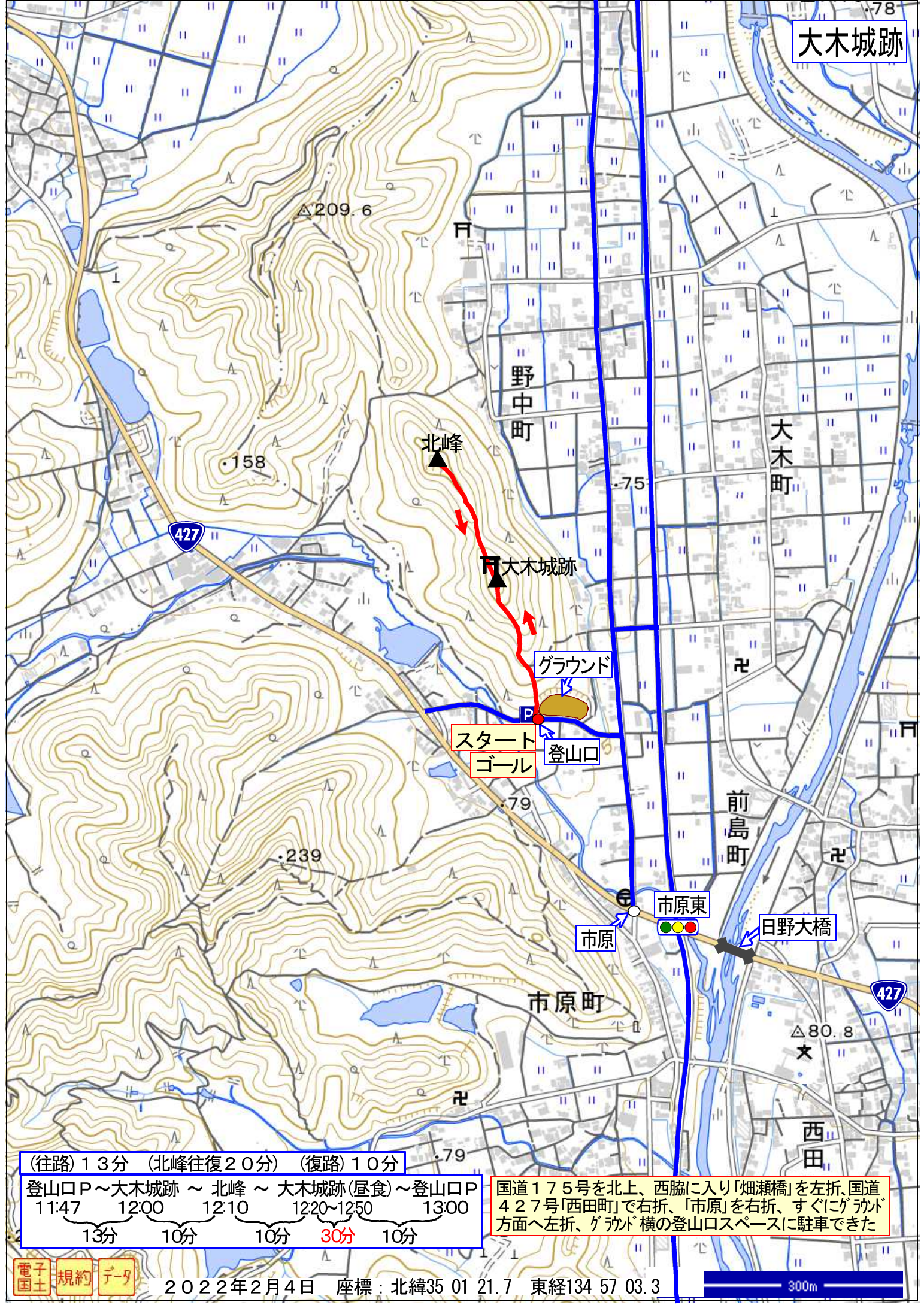


大木城跡



(往路) 13分 (北峰往復) 20分 (復路) 10分				
登山口P	大木城跡	北峰	大木城跡(屋食)	登山口P
11:47	12:00	12:10	12:20~12:50	13:00
13分		10分	30分	10分

国道175号を北上、西脇に入り「畑瀬橋」を左折、国道427号「西田町」で右折、「市原」を右折、すぐにグラウンド方面へ左折、グラウンド横の登山口スペースに駐車できた